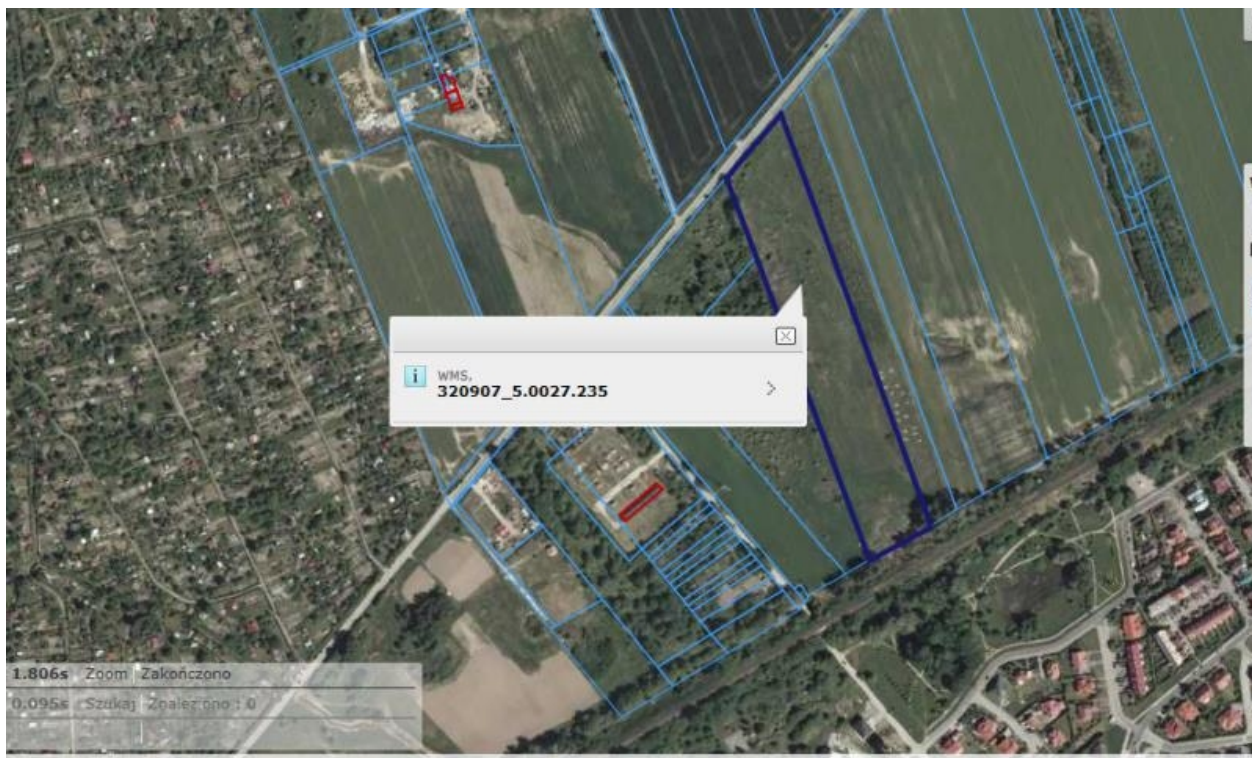




DZIAŁKA NA SPRZEDAŻ
pow. działki: 27 900,00 m²,
Koszalin
Cena **3 000 000** zł



Działka inwestycyjna o powierzchni 27 900 m2 położona w Skwierzynce .

W planie zagospodarowania przestrzennego gminy Sianów jako tereny zabudowy usługowej.

Przeznaczenie: tereny usług, w tym usługi handlowe, gastronomiczne i turystyczne, dopuszcza się magazyny. Działka znajduje się przy drodze głównej z Koszalina do Skwierzynki. Dojazd drogą asfaltową. Działka nie jest ogrodzona.

Doskonale nadaje się pod budowę np: siedziby firmy transportowej lub logistycznej.

Przyłącza mediów do uzgodnienia z instytucjami branżowymi.

Symbol	0601092	Rodzaj nieruchomości	DZIAŁKA
Rodzaj transakcji	SPRZEDAŻ	Status	AKTUALNA
Rodzaj rynku	WTÓRNY	Cena	3 000 000 PLN
Cena za m2	108 PLN	Kraj	Polska
Województwo	Zachodniopomorskie	Powiat	Koszalin
Miejscowość	Koszalin	Ulica	Skwierzynka



mediaRent
Twoje oferty tam gdzie Ty

Nieruchomości Szczerbiniński
ul. Bogusława II 3
512-299-104
biuro@szczerbiniński.pl

Powierzchnia działki	27 900,00 m ²	Rodzaj działki	Działka
Forma własności działki	Własność		



MAŁGORZATA SZCZERBIŃSKA
właściciel

512299104
biuro@szczerbiniński.pl

Więcej ofert na stronie **szczerbiniński.pl**