



mediaRent
Twoje oferty tam gdzie Ty

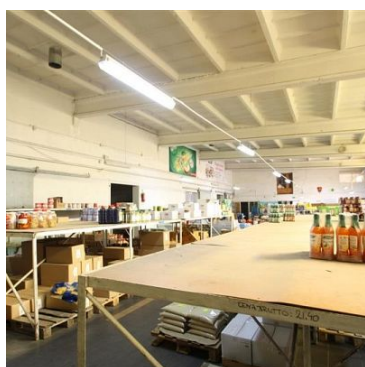
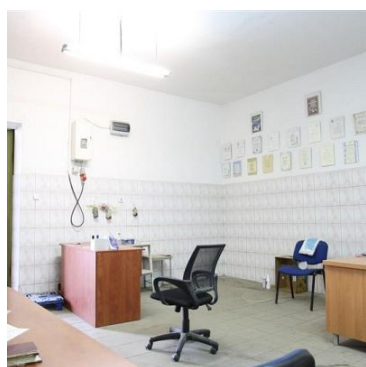
Nieruchomości Szczerbiński
ul. Bogusława II 3
512-299-104
biuro@szczerbinski.pl

HALA-MAGAZYN NA SPRZEDAŻ

liczba pokoi: 4, pow. całkowita: 1 332,00 m², pow. działki: 3 408,00 m²,

Koszalin, Nowobramskie

Cena **2 400 000** zł



Magazyn z rampą i biurami na sprzedaż. Możliwe przeznaczenie magazynowo - produkcyjne.

W skład **objektu** wchodzi:

- hala z rampą, pow. 740 m²,
 - hala z atresolą (dodatkowy poziom na hali): 336 m²
 - hala "wysoka" (ok. 5 m wysokości): 218 m²
 - biura i zaplecze socjalne: ok.130 m²
 - łączna powierzchnia użytkowa pomieszczeń to 1330 m²
 - obiekt posiada również pomieszczenia techniczne, kotłownię oraz ponad 100 metrową wiatę
- Magazyn położony jest na działce o pow. 0,34 ha



mediaRent
Twoje oferty tam gdzie Ty

Nieruchomości Szczerbińscy
ul. Bogusława II 3
512-299-104
biuro@szczerbinscy.pl

Nieruchomość usytuowana jest w pobliżu centrum miasta stąd łatwość dostępu pracowników, również spoza Koszalina. Położenie przy jednej z dróg wyjazdowych z Koszalina zapewnia łatwość wyjazdu na S6, S11 i wewnętrzną obwodnicę Koszalina.

Zlecenie prowadzone pod nadzorem Pośrednika, nr licencji: 14825

Symbol	4402493	Rodzaj nieruchomości	HALA-MAGAZYN
Rodzaj transakcji	SPRZEDAŻ	Status	AKTUALNA
Rodzaj rynku	WTÓRNY	Cena	2 400 000 PLN
Cena za m2	1 802 PLN	Kraj	Polska
Województwo	Zachodniopomorskie	Powiat	Koszalin
Gmina	Koszalin	Miejscowość	Koszalin
Dzielnica - osiedle	Nowobramskie	Ulica	Osiedle Nowobramskie
Powierzchnia całkowita	1 332,00 m ²	Powierzchnia działki	3 408,00 m ²
Forma własności działki	Użytk. wieczyste	Rodzaj budynku	Obiekt komercyjny
Rok budowy	1970	Standard	Do odświeżenia
Umeblowanie	PEŁNE	Ogrzewanie	Kotłownia lokalna
Forma własności	Własność	Energia elektryczna	JEST
Podłączony wodociąg	JEST	Podłączona kanalizacja	JEST
Internet	JEST	Typ parkingu	Przypisany do lokalu
Pomieszczenie gospodarcze	JEST		



MAŁGORZATA SZCZERBIŃSKA
właściciel

512299104
biuro@szczerbinscy.pl

Więcej ofert na stronie szczerbinscy.pl