

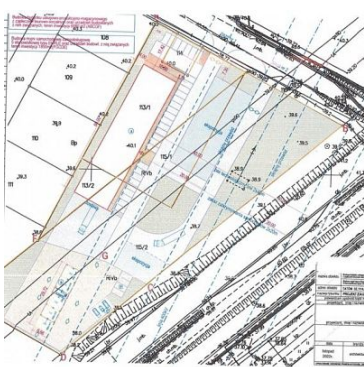


mediaRent
Twoje oferty tam gdzie Ty

Nieruchomości Szczerbiński
ul. Bogusława II 3
512-299-104
biuro@szczerbinski.pl

DZIAŁKA NA SPRZEDAŻ
pow. działki: 8 500,00 m²,
Tatów

Cena **950 000** zł



Koszalin i okolice zapraszają do inwestowania!
Inwestycja blisko morza!
8500m2 pod inwestycje w Tatowie.

Przedstawiamy Państwu nieruchomość niezabudowaną położoną na obrzeżach Koszalina w gminie Biesiekierz w miejscowości Tatów.

Na nieruchomość składa się kilka działek o łącznej powierzchni 8500m². Teren płaski, kształt działek nieregularny.



Działka posiada warunki zabudowy pod budynek usługowo-produkcyjno-magazynowy z zapleczem biurowo- socjalnym, dodatkowo zaprojektowano możliwość wykonania myjni samochodowej bezobsługowej. Pozwolenie to otwiera szerokie możliwości inwestycyjne i umożliwia budowę obiektu dostosowanego do indywidualnych potrzeb i wymagań nabywcy.

Szczegóły warunków zabudowy:

Powierzchnia sprzedaży do 850m²

Szerokość elewacji frontowej budynku: do 22m;

Wysokość zabudowy: do 12 m npt;

Kształt dachu - dach płaski, dach spadzisty o kącie nachylenia do 15 stopni;

Wskaźnika zabudowy: do 19% powierzchni inwestycji;

Powierzchnia biologicznie czynna- min. 20% powierzchni terenu inwestycji.

Nieruchomość znajduje się przy drodze szybkiego ruchu, bezpośrednio przy drodze krajowej nr 6 oraz blisko węzła trasy S6. Ta doskonała lokalizacja gwarantuje łatwy dostęp do kluczowych arterii komunikacyjnych, umożliwiając sprawną i szybką komunikację zarówno w kierunku centrum miasta, jak i na obszarze regionalnym. Dodatkowym atutem jest sąsiedztwo planowanego osiedla domów jednorodzinnych, co przyczynia się do zwiększenia potencjału inwestycyjnego tej nieruchomości.

Lokalizacja działki przy drodze szybkiego ruchu oraz bliskość drogi krajowej nr 6 czynią tę nieruchomość niezwykle atrakcyjną dla przedsiębiorców z różnych branż. Idealnie nadaje się jako siedziba dla firm logistycznych, produkcyjnych, magazynowych, dystrybucyjnych czy handlowych, a także dla dealera samochodowego. Mile widziane dyskonty spożywcze, hurtownie ogrodnicze i budowlane. Łatwy dostęp do dróg umożliwia wygodne zaopatrzenie i dostarczanie towarów, a także sprawną obsługę klientów zlokalizowanych zarówno na terenie miasta, jak i poza jego granicami.

Wzrastająca liczba planowanych osiedli domów jednorodzinnych w okolicy stanowi obiecujący sygnał dla inwestorów. Tworzenie się nowych osiedli przyczyni się do zwiększenia zapotrzebowania na usługi, zarówno konsumenckie, jak i dla biznesu. Dzięki temu nieruchomość może stać się atrakcyjnym centrum działalności gospodarczej, przyciągając klientów i klientki z pobliskich dzielnic, a także z okolicznych miejscowości.

To unikalna szansa na zakup atrakcyjnej nieruchomości z ogromnym potencjałem w dynamicznie rozwijającej się okolicy.

Symbol	3701287	Rodzaj nieruchomości	DZIAŁKA
Rodzaj transakcji	SPRZEDAŻ	Status	AKTUALNA
Rodzaj rynku	WTÓRNY	Cena	950 000 PLN
Cena za m ²	112 PLN	Kraj	Polska
Województwo	Zachodniopomorskie	Powiat	Koszaliński
Gmina	Biesiekierz	Miejscowość	Tatów
Ulica	Tatów	Powierzchnia działki	8 500,00 m ²
Rodzaj działki	Działka usługowa	Forma własności działki	Własność



mediaRent
Twoje oferty tam gdzie Ty

Nieruchomości Szczubiński
ul. Bogusława II 3
512-299-104
biuro@szczubiński.pl



MAŁGORZATA SZCZUBIŃSKA
właściciel

512299104
biuro@szczubiński.pl

Więcej ofert na stronie **szczubiński.pl**