



mediaRent
Twoje oferty tam gdzie Ty

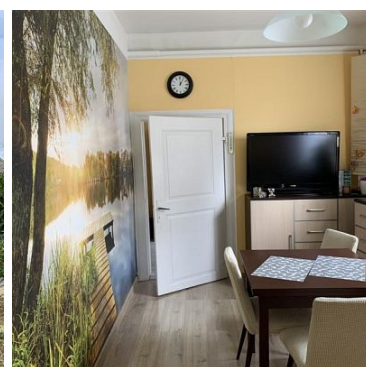
Nieruchomości Szczerbińscy
ul. Bogusława II 3
512-299-104
biuro@szczerbinscy.pl

DZIAŁKA NA SPRZEDAŻ

liczba pokoi: 2, pow. działki: 1 928,00 m²,

Dobiesławiec

Cena **340 000** zł



Poszukujesz ciszy, spokoju w niedalekiej odległości od Koszalina lub Mielna?

Polecamy nietuzinkową nieruchomość - dom mieszkalny z około I połowy XIXw. położoną w pięknej, spokojnej, cichej miejscowości **Dobiesławiec w gm. Będzino** położony na froncie **siedliska**.

W bliskim otoczeniu miejscowości znajduje się jezioro Jamno. Dojazd do miejscowości nową, szeroką drogą asfaltową wraz z odrębną ścieżką rowerową. Dojazd do posesji



mediaRent
Twoje oferty tam gdzie Ty

Nieruchomości Szczerciński
ul. Bogusława II 3
512-299-104
biuro@szczerciński.pl

drogą gminną, utwardzoną.

Nieruchomość na sprzedaż to obiekt szachulcowy (częściowo przemurowany), 5-osiowy z częścią gospodarczą.

Składa się z domu mieszkalnego, jednokondygnacyjnego o pow. ok 200m² z **działką o pow. 1928 m²** oraz budynku gospodarczego o pow. ok 70m² m². Cała posesja ogrodzona.

Jest to idealne miejsce do życia w zaciszu z dala od skupisk ludzkich, hałasu, dużych aglomeracji, szczególnie dla osób lubiących stare domy z klimatem i "duszą".

Konstrukcja budynku mieszkalnego szachulcowa, materiał konstrukcyjny - drewno, cegła.

Dom częściowo wyremontowany w środku - zaadoptowano na mieszkanie 2 pokojowe około 40m² z kuchnią , łazienką i przedpokojem.

W pokojach na podłogach panele podłogowe, kuchnia w zabudowie na wymiar, łazienka z kabiną prysznicową.

Okna w tej części wymienione na PCV.

W pozostałej części oryginalne drewniane okna.

Pozostała część domu zachowana w naturalnej formie - wymaga generalnego remontu.

Budynek z wysokim 2- spadowym dachem naczółkowym, pokryty eternitem.

Ogrzewany piecem etażowym, ciepła woda z podgrzewana.

Nieruchomość znajduje się w gminnej ewidencji zabytków.

Media: energia, woda, kanalizacja, gaz z butli do kuchenki gazowej.

W Dobiesławcu jest dostęp do światłowodu - doprowadzony do granicy działki.

Na działce zabudowanej znajduje się również murowany budynek gospodarczy, wolnostojący, służący jako garaż i warsztat.

Dużym plusem nieruchomości jest ogród warzywno-owocowy(orzec, jabłoń, wiśnia oraz inne drzewa owocowe).

Położenie - 2 km Mścicie, 8 km Koszalin, 10 km Mielno, 30 km Kołobrzeg.

1 km do Jeziora Jamno od strony Podamirowa - raj dla żeglarzy, osób lubiących spędzać czas na łonie natury, lubiących aktywność fizyczną np. wycieczki rowerowe, sporty wodne, bliskość morza.

Możliwość zamiany na mieszkanie 2 pok w Koszalinie o pow. ok 37-45m²



mediaRent
Twoje oferty tam gdzie Ty

Nieruchomości Szczerbinscy
ul. Bogusława II 3
512-299-104
biuro@szczerbinscy.pl

położone na parterze lub I piętrze.

Zainteresowała Cię oferta?

Zadzwoń i umów się na prezentację lub zapytaj o więcej informacji.

Oglądanie po wcześniejszym kontakcie z Pośrednikiem.Lic. zaw. 3240

Symbol	0801970	Rodzaj nieruchomości	DZIAŁKA
Rodzaj transakcji	SPRZEDAŻ	Status	AKTUALNA
Rodzaj rynku	WTÓRNY	Cena	340 000 PLN
Cena za m2	176 PLN	Kraj	Polska
Województwo	Zachodniopomorskie	Powiat	koszaliński
Gmina	Będzino	Miejscowość	Dobiesławiec
Ulica	Dobiesławiec	Powierzchnia działki	1 928,00 m ²
Rodzaj działki	Działka siedliskowa	Forma własności działki	Własność
Energia elektryczna	JEST	Podłączony wodociąg	JEST
Podłączona kanalizacja	JEST		



MAŁGORZATA SZCZERBIŃSKA
właściciel

512299104
biuro@szczerbinscy.pl

Więcej ofert na stronie **szczerbinscy.pl**