



mediaRent
Twoje oferty tam gdzie Ty

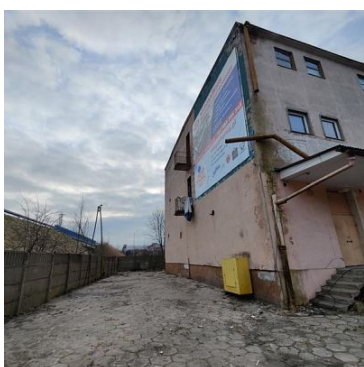
Nieruchomości Szczerbiński
ul. Bogusława II 3
512-299-104
biuro@szczerbinski.pl

HALA-MAGAZYN NA WYNAJEM

liczba pokoi: 1, pow. całkowita: 600,00 m²,

Koszalin, Nowobramskie

Cena **13 800** zł



Magazyn, 600 m², parter z rampą, Koszalin, Osiedle Nowobramskie.

Magazyn na parterze komercyjnego budynku 2 piętrowego. Budynek przygotowywany do modernizacji i remontu.

Nieruchomość składa się z przestrzeni magazynowo - produkcyjnej na 4 poziomach, Każdy po 600 m². Obiekt wyposażony jest w windę przemysłową. Istnieje możliwość dostosowania obiektu do potrzeb potencjalnego najemcy.

Położenie:

Idealne miejsce na lekką produkcję. Położenie w pobliżu centrum miasta daje łatwą dostępność dla pracowników. Obiekt położony na terenie przeznaczonym pod przemysł i usługi.



Hala na parterze zaopatrzona jest w dwie rampy załadunkowe, po dwóch stronach budynku.

Elewacja budynku, idealnie nadająca się do umieszczenia reklamy.

Nieruchomość ulokowana jest przy jednej z głównych arterii miasta z łatwym dostępem do infrastruktury drogowej - tras S6 i S11 oraz do Strefy Ekonomicznej.

Zlecenie prowadzone pod nadzorem Pośrednika, nr licencji: 14825.

Symbol	4402870	Rodzaj nieruchomości	HALA-MAGAZYN
Rodzaj transakcji	WYNAJEM	Status	AKTUALNA
Rodzaj rynku	WTÓRNY	Cena	13 800 PLN
Cena za m2	23 PLN	Kraj	Polska
Województwo	Zachodniopomorskie	Powiat	Koszalin
Gmina	Koszalin	Miejscowość	Koszalin
Dzielnica - osiedle	Nowobramskie	Ulica	Osiedle Nowobramskie
Powierzchnia całkowita	600,00 m ²	Forma własności działki	(Nieznany)
Rodzaj budynku	Obiekt komercyjny	Rok budowy	1950
Standard	Do remontu	Forma własności	Własność
Typ parkingu	Ogólnodostępny		



MAŁGORZATA SZCZERBIŃSKA
właściciel

512299104
biuro@szczerbinscy.pl

Więcej ofert na stronie **szczerbinscy.pl**