

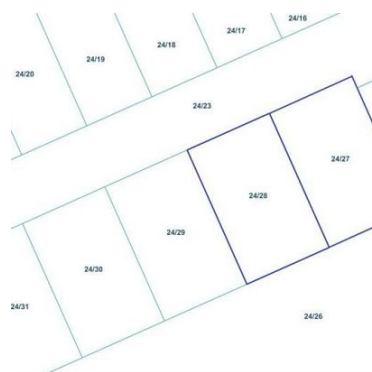
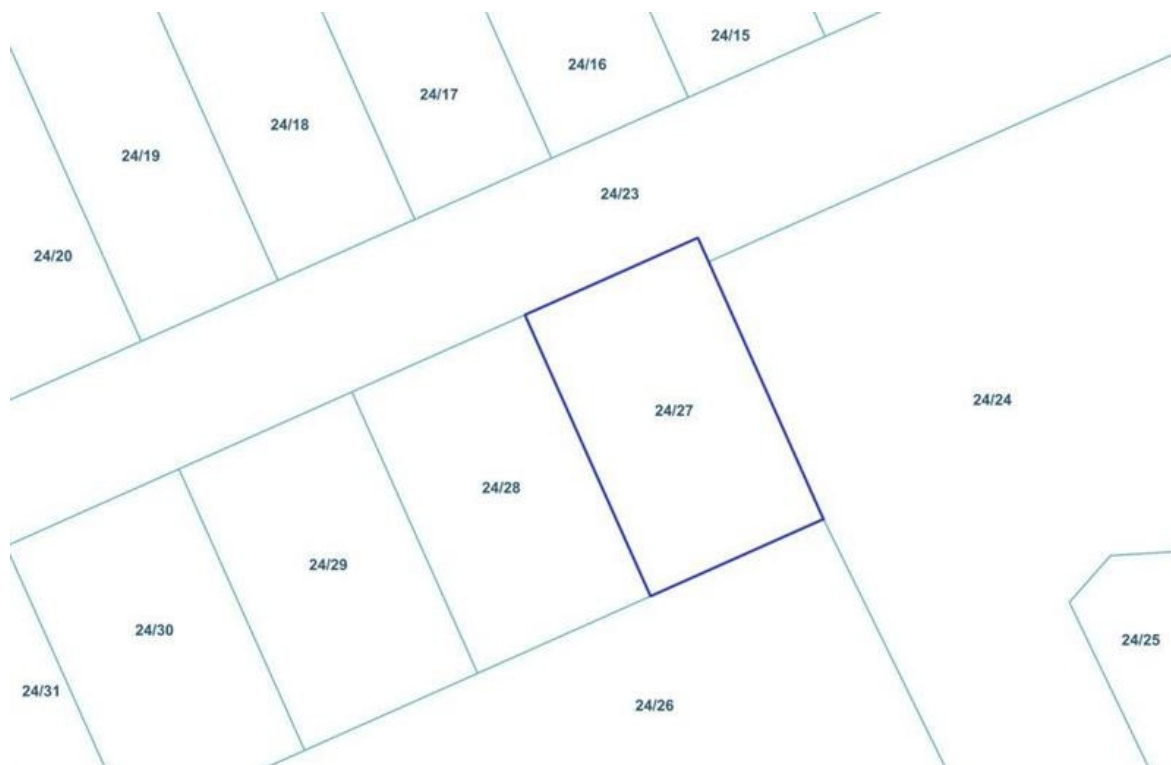


mediaRent
Twoje oferty tam gdzie Ty

Nieruchomości Szczerbińscy
ul. Bogusława II 3
512-299-104
biuro@szczerbinscy.pl

DZIAŁKA NA SPRZEDAŻ
pow. działki: 1 506,00 m²,
Kotłowo

Cena **105 000** zł



Działka bardzo ładnie położona.

Nieruchomość składa się z dwóch działek nr 24/28 o powierzchni 0,0753 ha i działki nr 24/27 o powierzchni 0,0753 ha.

Teren płaski, suchy. Działki sąsiadują z domami wolno stojącymi, dwu lokalowymi .

Działki niezabudowane. Dostęp komunikacyjny do drogi publicznej zapewniony jest nowo wydzieloną drogą wewnętrzną stanowiącą działki nr 24/23 i 7/30. W działce nr 24/23 o powierzchni 0,2966 ha sprzedawane będą udziały.

Kształt działek jest regularny - prostokątny o wymiarach około 21 x 35m.

Niezagospodarowane działki składają się z gruntów rolnych klasy RIVa.



mediaRent
Twoje oferty tam gdzie Ty

Nieruchomości Szczerciński
ul. Bogusława II 3
512-299-104
biuro@szczerciński.pl

Działki objęte planem zagospodarowania przestrzennego - oznaczenia w planie C165P, P,S UI, UR i MN

teren zabudowy mieszkaniowej, niskiej intensywności, usługi inne, usługi rzemieślnicze, przemysłu i składów.

W zmianie studium uwarunkowań i kierunków zagospodarowań przestrzennych działki położone są w obszarze opisanym jako strefa funkcjonalno-przestrzenna B , umiarkowanego rozwoju o dominującej funkcji mieszkaniowej . Zapraszamy do prezentacji.

Symbol	610448	Rodzaj nieruchomości	DZIAŁKA
Rodzaj transakcji	SPRZEDAŻ	Status	AKTUALNA
Rodzaj rynku	WTÓRNY	Cena	105 000 PLN
Cena za m2	70 PLN	Kraj	Polska
Województwo	Zachodniopomorskie	Powiat	koszaliński
Gmina	Biesiekierz	Miejscowość	Kotłowo
Ulica	Kotłowo	Powierzchnia działki	1 506,00 m ²
Rodzaj działki	Działka	Forma własności działki	Własność



MAŁGORZATA SZCZERCIBIŃSKA
właściciel

512299104
biuro@szczerciński.pl

Więcej ofert na stronie **szczerciński.pl**