

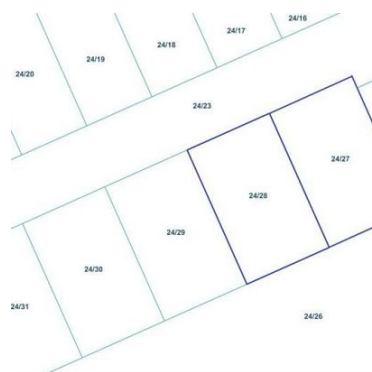
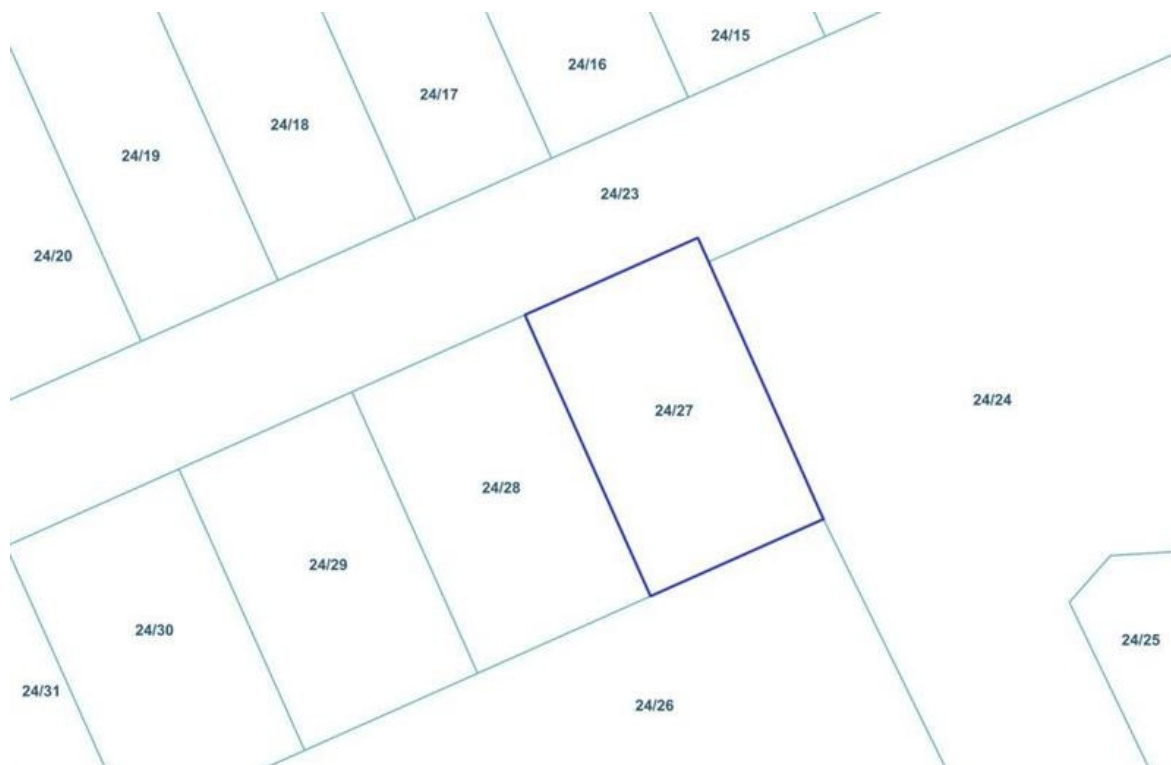


**mediaRent**  
Twoje oferty tam gdzie Ty

Nieruchomości Szczerbińscy  
ul. Bogusława II 3  
512-299-104  
biuro@szczerbinscy.pl

**DZIAŁKA NA SPRZEDAŻ**  
pow. działki: 1 506,00 m<sup>2</sup>,  
Kotłowo

Cena **105 000** zł



**Działka bardzo ładnie położona.**

Nieruchomość składa się z dwóch działek nr 24/28 o powierzchni 0,0753 ha i działki nr 24/27 o powierzchni 0,0753 ha.

Teren płaski, suchy. Działki sąsiadują z domami wolno stojącymi, dwu lokalowymi .

**Działki niezabudowane.** Dostęp komunikacyjny do drogi publicznej zapewniony jest nowo wydzieloną drogą wewnętrzną stanowiącą działki nr 24/23 i 7/30. W działce nr 24/23 o powierzchni 0,2966 ha sprzedawane będą udziały.

**Kształt działek jest regularny - prostokątny o wymiarach około 21 x 35m.**

Niezagospodarowane działki składają się z gruntów rolnych klasy RIVa.



mediaRent  
Twoje oferty tam gdzie Ty

Nieruchomości Szczerbińscy  
ul. Bogusława II 3  
512-299-104  
biuro@szczerbinscy.pl

Zapraszamy do prezentacji.

Symbol	0402025	Rodzaj nieruchomości	DZIAŁKA
Rodzaj transakcji	SPRZEDAŻ	Status	AKTUALNA
Rodzaj rynku	WTÓRNY	Cena	105 000 PLN
Cena za m2	70 PLN	Kraj	Polska
Województwo	Zachodniopomorskie	Powiat	koszaliński
Gmina	Biesiekierz	Miejscowość	Kotłowo
Ulica	Kotłowo	Powierzchnia działki	1 506,00 m <sup>2</sup>
Rodzaj działki	Działka	Forma własności działki	Własność



MAŁGORZATA SZCZERBIŃSKA  
właściciel

512299104  
biuro@szczerbinscy.pl

Więcej ofert na stronie [szczerbinscy.pl](http://szczerbinscy.pl)