



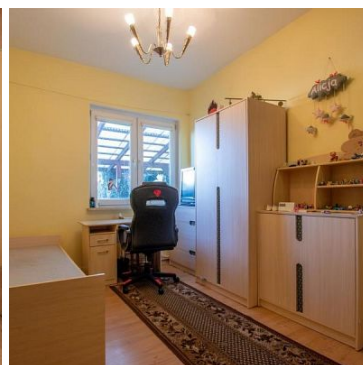
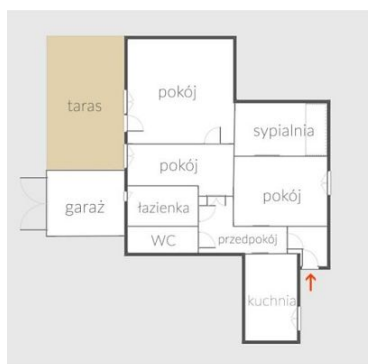
mediaRent
Twoje oferty tam gdzie Ty

Nieruchomości Szczerbiński
ul. Bogusława II 3
512-299-104
biuro@szczerbinski.pl

DOM NA SPRZEDAŻ

liczba pokoi: 4, pow. całkowita: 108,24 m², pow. działki: 250,00 m²,
Świdwin

Cena **440 000** zł



Na sprzedaż **dom w zabudowie szeregowej o pow. 108 m² z garażem i ogródkiem**, położony w **Świdwinie** przy **ul. Armii Krajowej**.

Nieruchomość zlokalizowana na terenie posesji przy trasie turystycznej Wałcz - Kołobrzeg, ok.1 km od centrum miasta.

Budynek jednorodzinny, środkowy segment, parterowy, murowany, ocieplony, stropodach płaski z panelami fotowoltaicznymi.

Rozkład pomieszczeń:

- pokój dzienny - salon;
- sypialnia (wejście z salonu);



mediaRent
Twoje oferty tam gdzie Ty

Nieruchomości Szczerbińscy
ul. Bogusława II 3
512-299-104
biuro@szczerbinscy.pl

- pokój (przechodni);
- pokój z wyjściem na taras;
- kuchnia;
- łazienka widna;
- toaleta;
- przedpokój dwuczęściowy;
- przedsionek.

Taras wypoczynkowy zadaszony o pow. 25 m², terakota, grill.

Okna PCV, w pokojach deski i panele podłogowe, w sypialni zabudowa typu Komandor.

W kuchni i przedpokoju terakota; w łazience glazura, terakota, kabina natrysk, wanna, piec gazowy i pompa c.o.

Ogrzewanie centralne: elektryczne i gazowe; ciepła woda - piec gazowy II funkcyjny, grzejniki panelowe.

Dodatkowe ogrzewanie kominkowe z płaszczem wodnym.

Media: energia, gaz, wodociąg, kanalizacja; instalacja fotowoltaiczna 10,5 kW.

Czynsz do S.M. 150 zł/mies.+ woda i śmieci oraz media (energia, gaz).

Garaż murowany przy budynku o pow. 11,14 m².

Ogródek - działka o pow. ok.100 m² do wyłącznego użytkowania; weranda ogrodowa, trawnik, polbruk.

Odległość do Kołobrzegu 50 km, do trasy Koszalin - Szczecin 24 km.

Symbol	0207733	Rodzaj nieruchomości	DOM
Rodzaj transakcji	SPRZEDAŻ	Status	AKTUALNA
Rodzaj rynku	WTÓRNY	Cena	440 000 PLN
Cena za m2	4 065 PLN	Kraj	Polska
Województwo	Zachodniopomorskie	Powiat	Świdwiński
Gmina	Świdwin	Miejscowość	Świdwin
Ulica	Armii Krajowej	Powierzchnia całkowita	108,24 m ²
Powierzchnia działki	250,00 m ²	Forma własności działki	Własność
Rodzaj domu	Dom szeregowy	Rodzaj budynku	Dom wielorodzinny
Rok budowy	1980	Standard	Dobry
Typ kuchni	Oddzielna	Liczba łazienek	1
Liczba WC	1	Liczba pokoi	4
Ogrzewanie	Gazowe	Podpiwniczenie /piwnica	NIE PODPIWNICZONY
Forma własności	Własność	Energia elektryczna	JEST
Podłączony gaz	JEST	Podłączony wodociąg	JEST
Podłączona kanalizacja	JEST	Typ garażu	Przy budynku
Typ parkingu	Ogólnodostępny	Powierzchnie balkonów	25,00 m ²



mediaRent
Twoje oferty tam gdzie Ty

Nieruchomości Szczerbínscy
ul. Bogusława II 3
512-299-104
biuro@szczerbínscy.pl

Taras

JEST



MAŁGORZATA SZCZERBIŃSKA
właściciel

512299104
biuro@szczerbínscy.pl

Więcej ofert na stronie **szczerbínscy.pl**