



mediaRent
Twoje oferty tam gdzie Ty

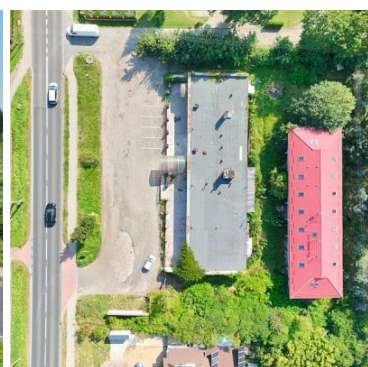
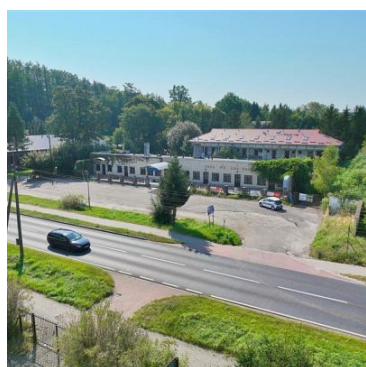
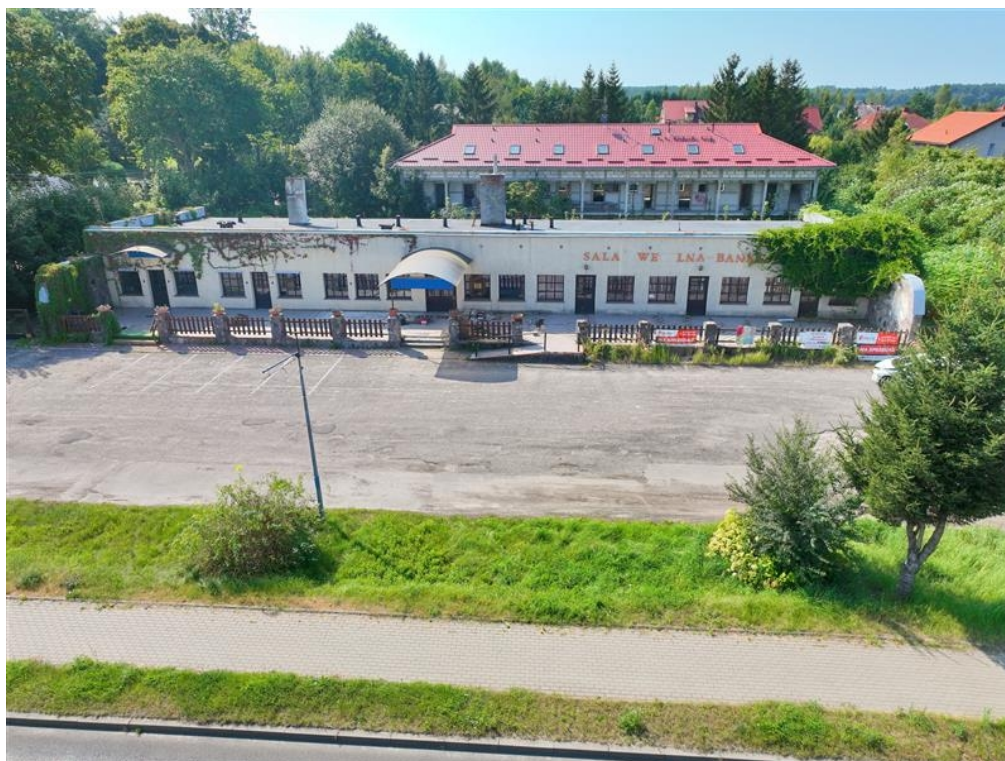
Nieruchomości Szczerbińscy
ul. Bogusława II 3
512-299-104
biuro@szczerbinscy.pl

OBIEKT NA SPRZEDAŻ

pow. całkowita: 909,46 m², pow. działki: 3 886,00 m²,

Manowo

Cena **1 999 000** zł



Na sprzedaż nieruchomość usługowa zabudowana położona przy trasie krajowej nr 11, bezpośrednio przy drodze, w odległości 8 km od Koszalina.!!!!

Działka (użytkowanie wieczyste) o powierzchni **3886m²** zabudowana jest dwoma budynkami usługowymi.

Pierwszy budynek usługowo-handlowy jednokondygnacyjny, częściowo podpiwniczony, wykonany w technologii tradycyjnej, z płaskim dachem. Od frontu budynku dobudowany jest taras, z tyłu znajduje się wejście do pomieszczeń gospodarczych oraz kotłowni mieszczącej się w piwnicy. Przed budynkiem duży asfaltowy parking o powierzchni 980m².

Powierzchnia zabudowy budynku: 582,58m²



mediaRent
Twoje oferty tam gdzie Ty

Nieruchomości Szczerbińscy
ul. Bogusława II 3
512-299-104
biuro@szczerbinscy.pl

Rok budowy: 1975

Powierzchnia lokalu (była restauracja 236,33m2 w tym sala konsumpcyjna 102,78m2. Pozostała część obejmuje powierzchnię magazynową, zmywalnię, komunikację, szatnię, sanitariaty oraz hall. Sala na imprezy okolicznościowe 202,73m2, dodatkowe pomieszczenie 25m2, piwnice 78m2.

Budynek w trakcie budowy: Budynek dwukondygnacyjny w kształcie prostokąta, zlokalizowany równoległe do pierwszego obiektu, zaprojektowany pod motel. Budowa obejmuje wybudowanie na każdym z poziomów 7 segmentów mieszkalnych z sanitariatami o średniej powierzchni 24m2 ze schodami oraz galerią komunikacyjną zewnętrzną. Istnieje możliwość adaptacji poddasza na poddasze użytkowe pod dodatkowe powierzchnie mieszkalne. Dach stromy pokryty blacho dachówką w stanie dobrym.

Budynek w stanie częściowo zamkniętym o powierzchni użytkowej 318,14m2.

Powierzchnia zabudowy 197,14m2.

Uzbrojenie działki:

Woda z sieci gminnej, kanalizacja z sieci gminnej, prąd, ogrzewanie z kotłowni własnej (istnieje możliwość podłączenia się pod gaz ziemny, sieć położona wzdłuż granicy działki)

Nieruchomość położona jest w centrum miejscowości Manowo, przy drodze publicznej- krajowej nr 11 w sąsiedztwie zabudowy usługowej i mieszkalnej. Posiada kształt foremny z korzystną wystawą ekspozycyjną, dający możliwość wykorzystania i zagospodarowania według pomysłu nowego właściciela. W miejscowości znajdują się zakłady produkcyjno - usługowe, sklepy, ośrodek zdrowia, Urząd Gminy, siedziba Nadleśnictwa, szkoła podstawowa oraz świetlica wiejska.

Podana cena jest ceną netto, do kwoty należy doliczyć 23% podatku VAT.

Lokalizacja: Manowo, 8km od Koszalina jadąc w kierunku drogą na Poznań. Odległość do plaży w Mielnie 24km, do jeziora Jamno 20km. W okolicy Manowo znajduje się kilka śródlęśnych jezior oraz zalew rzeki Radew.

Jesteś zainteresowany? Zadzwoń do biura, zapraszamy do kontaktu.

Przedstawione informację nie stanowią oferty w rozumieniu przepisów Kodeksu Cywilnego.

Symbol	3701457	Rodzaj nieruchomości	OBIEKT
Rodzaj transakcji	SPRZEDAŻ	Status	AKTUALNA
Rodzaj rynku	WTÓRNY	Cena	1 999 000 PLN
Cena za m2	2 198 PLN	Kraj	Polska
Województwo	Zachodniopomorskie	Powiat	Koszaliński
Gmina	Manowo	Miejscowość	Manowo
Ulica	Manowo	Powierzchnia całkowita	909,46 m ²
Powierzchnia działki	3 886,00 m ²	Forma własności działki	Użytk. wieczyste
Rodzaj obiektu	Obiekt	Rodzaj budynku	Obiekt komercyjny
Rok budowy	1975	Standard	Do remontu
Parter	TAK	Ogrzewanie	Kotłownia lokalna
Forma własności	Własność	Energia elektryczna	JEST
Podłączony wodociąg	JEST	Podłączona kanalizacja	JEST



mediaRent
Twoje oferty tam gdzie Ty

Nieruchomości Szczerbiński
ul. Bogusława II 3
512-299-104
biuro@szczerbinscy.pl

Typ parkingu

Przypisany do lokalu

Pomieszczenie gospodarcze JEST



MAŁGORZATA SZCZERBIŃSKA
właściciel

512299104
biuro@szczerbinscy.pl

Więcej ofert na stronie szczerbinscy.pl