



mediaRent
Twoje oferty tam gdzie Ty

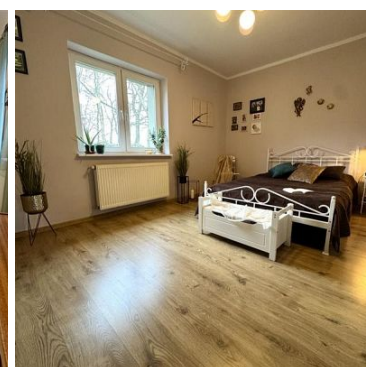
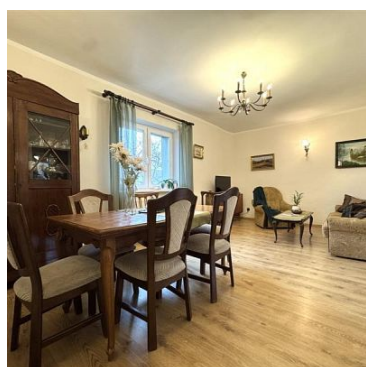
Nieruchomości Szczerbiński
ul. Bogusława II 3
512-299-104
biuro@szczerbinski.pl

DOM NA SPRZEDAŻ

liczba pokoi: 4, pow. całkowita: 213,91 m², pow. działki: 832,00 m²,

Bonin, Bonin

Cena **560 000** zł



Dom parterowy położony w Boninie.

Bonin to spokojna, **zielona miejscowość położona w pobliżu Koszalina** co zapewnia dogodny dostęp do pełnej infrastruktury miejskiej. W okolicy znajdują się liczne tereny rekreacyjne oraz ścieżki rowerowe, które sprzyjają aktywnemu wypoczynkowi.

Opis domu:

Parterowy, niepodpiwniczony o pow. **213,91m²**. Powierzchnia **działki 832m²**. Dodatkowo właściciele korzystają z części działki nr 5/26, która należy do użytkownika wieczystego w postaci Instytutu Hodowli i Aklimatyzacji.



mediaRent
Twoje oferty tam gdzie Ty

Nieruchomości Szczerbińscy
ul. Bogusława II 3
512-299-104
biuro@szczerbinscy.pl

W budynku wydzielono **część mieszkalną** składającą się z 4 pokoi, korytarza, spiżarni, łazienki, kuchni, przedsiionka o pow. 119,02 m². Z przedsiionka jest też **wejście do części gospodarczej** składające się z kotłowni, 4 pomieszczeń gospodarczych oraz korytarza. Wnętrza są utrzymane w dobrym stanie technicznym i regularnie poddawane bieżącym remontom.

Dane techniczne:

Budynek z lat 60-70 tych XX w. Dom o solidnej konstrukcji został w pełni przekształcony na funkcjonalny dom jednorodzinny. **Ogólny stan techniczny dobry**, poddawany bieżącym remontem. Budynek **wybudowany z cegły litej**, ocieplony 10cm styropianem. Fundamenty - betonowe, ściany konstrukcyjne zewnętrzne - z pustaków żużlowo-betonowych szczelinowych typu Alfa oraz cegły na zaprawie cementowo-wapiennej, docieplone płytami styropianowymi o gr 10cm. **Ściany działowe** - murowane z cegły dziurawki lub wapienno-piaskowej na zaprawie cementowo-wapiennej. **Dach** - dwuspadowy o konstrukcji drewnianej, kryty papą na lepiku na gorąco. Okna dwuszybowe PCV, w części gospodarczej skrzydłowa, drewniana. **Obróbki blacharskie** - z blachy stalowej ocynkowanej, rynny pcv.

Media:

- budynek podłączony do sieci wodociągowej, energetycznej, odprowadzanie ścieków do sieci zdalnej
- ogrzewanie etażowe zasilane z pieca uniwersalnego na drewno, grzejniki panelowe. Tego typu ogrzewanie daje możliwość samodzielnego zarządzania ogrzewaniem i przyczynia się do niskich kosztów eksploatacji.
- podgrzewanie wody- bojler.

Lokalizacja:

Dojazd do posesji drogą gminną.

Miejscowość Bonin położona jest ok. **10 km od centrum Koszalina**, we wsi znajduje się szkoła podstawowa, szkoła rolnicza, Instytut Ziemiaka, duży zakład przemysłu stalowego, ośrodek hodowli roślin, pojedyncze zakłady przemysłowe, zabudowa wielorodzinna oraz jednorodzinna.

Zapraszamy do kontaktu i umówienia się na prezentację.

Oglądanie z Pośrednikiem. (lic. Zaw. nr 11917) Przedstawiona oferta ma charakter informacyjny i nie stanowi oferty określonej w art.66 KC.

Symbol	3403199	Rodzaj nieruchomości	DOM
Rodzaj transakcji	SPRZEDAŻ	Status	AKTUALNA
Rodzaj rynku	WTÓRNY	Cena	560 000 PLN
Cena za m ²	2 618 PLN	Kraj	Polska
Województwo	Zachodniopomorskie	Powiat	koszaliński



mediaRent
Twoje oferty tam gdzie Ty

Nieruchomości Szczerbińscy
ul. Bogusława II 3
512-299-104
biuro@szczerbinscy.pl

Gmina	Manowo	Miejscowość	Bonin
Dzielnica - osiedle	Bonin	Ulica	Bonin
Powierzchnia całkowita	213,91 m ²	Powierzchnia działki	832,00 m ²
Forma własności działki	Własność	Rodzaj domu	Dom wolno stojący
Rok budowy	1960	Standard	Dobry
Liczba łazienek	1	Liczba pokoi	4
Umeblowanie	PEŁNE	Ogrzewanie	Etażowe
Podpiwniczenie /piwnica	NIE PODPIWNICZONY	Forma własności	Własność
Energia elektryczna	JEST	Podłączony wodociąg	JEST
Podłączona kanalizacja	JEST	Typ garażu	Wolno stojący
Typ parkingu	Ogólnodostępny		



MAŁGORZATA SZCZERBIŃSKA
właściciel

512299104
biuro@szczerbinscy.pl

Więcej ofert na stronie szczerbinscy.pl