



mediaRent
Twoje oferty tam gdzie Ty

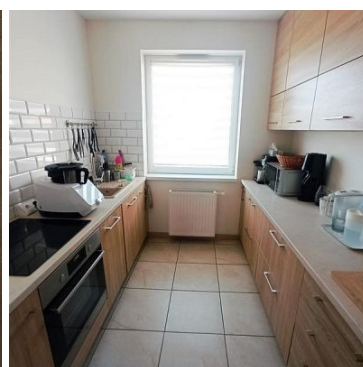
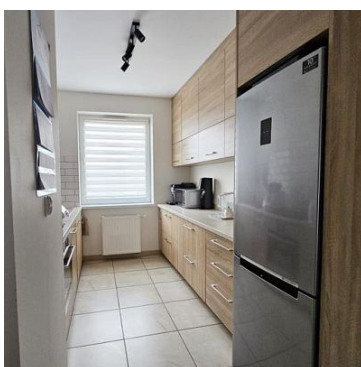
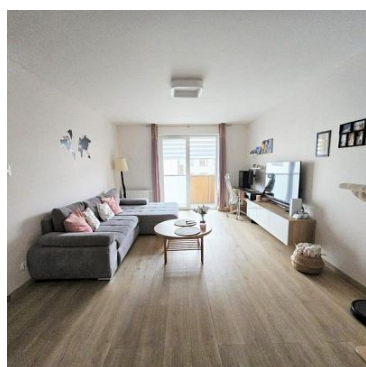
Nieruchomości Szczerbiński
ul. Bogusława II 3
512-299-104
biuro@szczerbinski.pl

MIESZKANIE NA SPRZEDAŻ

liczba pokoi: 3, pow. całkowita: 68,12 m²,

Koszalin, Przylesie

Cena **599 000** zł



!!ATRAKCYJNE MIESZKANIE 3-POKOJOWE WRAZ Z MIEJSCEM POSTOJOWYM!!

Niesamowicie przestronne mieszkanie 3-pokojowe położone w bloku z 2014 roku w Koszalinie przy ul. Doroszewskiego.

Lokal mieszkalny o łącznej powierzchni **68,12 m²** składa się z salonu z wyjściem na dużą loggię (5,70 m²), dwóch sypialni, kuchni z jadalnią, łazienki oraz przedpokoju. Lokal położony jest na 3 piętrze nowoczesnego budynku wybudowanego w 2014 roku.



Do ceny mieszkania należy doliczyć 40 000 zł za miejsce postojowe położone w hali garażowej pod budynkiem (Spółdzielnia Przylesie sprzedaje takie miejsca w cenie 42 000 zł)

Mieszkanie gustownie wykończone, zaaranżowane w przyjemnej kolorystyce, bardzo zadbane.

Na podłogach w pokojach położone są jasne nowoczesne panele podłogowe. W kuchni znajduje się zabudowa kuchenna wraz ze sprzętem agd: płyta indukcyjna, zmywarka, piekarnik, lodówka.

W cenie pozostaje zabudowa kuchenna wraz ze sprzętem agd, stół z krzesłami w jadalni, szafka pod telewizorem w salonie, szafa w przedpokoju oraz szafa w sypialni.

Czynsz do spółdzielni wynosi około 570 zł w tym m.in. zaliczka na ogrzewanie, wywóz nieczystości, fundusz remontowy

Dodatkowo płatna jest według indywidualnego zużycia energia elektryczna oraz woda.

Wydanie nieruchomości do końca sierpnia 2025r.

Ta część Osiedla Przylesie to bez wątpienia bardzo atrakcyjna lokalizacja, jedna z lepszych w Koszalinie. Doskonale skomunikowana z resztą miasta, w pobliżu drogi ekspresowej S6. Bardzo atrakcyjna dla rodzin z dziećmi. Dużo placów zabaw, blisko szkoła, przedszkole, żłobek, przychodnia lekarska, jak również sklepy (Stokrotka, Biedronka i inne mniejsze sklepy osiedlowe), Galeria Emka.

Na przeciwko bloku znajduje się rezerwat przyrody Wąwozy Grabowe, obok którego dla mieszkańców osiedla urządzono zielony teren rekreacyjny.

MIESZKANIA TUTAJ CIESZĄ SIĘ BARDZO DUŻYM POWODZENIEM, SUGERUJEMY SZYBKO SIĘ NIM ZAINTERESOWAĆ!

Zapraszamy. Szczegółowe informacje dostępne są w biurze. Zapraszamy! Nr lic. zaw. 1169.

Symbol	0601312	Rodzaj nieruchomości	MIESZKANIE
Rodzaj transakcji	SPRZEDAŻ	Status	AKTUALNA
Rodzaj rynku	WTÓRNY	Cena	599 000 PLN
Cena za m2	8 793 PLN	Czynsz ofertowy	570 PLN
Kraj	Polska	Województwo	Zachodniopomorskie
Powiat	Koszalin	Gmina	Koszalin
Miejscowość	Koszalin	Dzielnica - osiedle	Przylesie
Ulica	Doroszewskiego	Powierzchnia całkowita	68,12 m ²
Forma własności działki	(Nieznany)	Rodzaj mieszkania	Mieszkanie



mediaRent
Twoje oferty tam gdzie Ty

Nieruchomości Szczerbiniński
ul. Bogusława II 3
512-299-104
biuro@szczerbiniński.pl

Rodzaj budynku	Blok mieszkalny	Rok budowy	2014
Standard	Bardzo dobry	Typ kuchni	Połączona z jadalnią
Liczba łazienek	1	Liczba pokoi	3
Piętro	3	Ilość pięter [wliczając parter]	3
Ilość poziomów	1	Ogrzewanie	C.o. miejskie
Forma własności	Własność	Internet	JEST
Typ garażu	1 miejsce w hali garażowej	Typ parkingu	Ogólnodostępny
Powierzchnie balkonów	5,70 m ²		



MAŁGORZATA SZCZERBIŃSKA
właściciel

512299104
biuro@szczerbiniński.pl

Więcej ofert na stronie szczerbiniński.pl