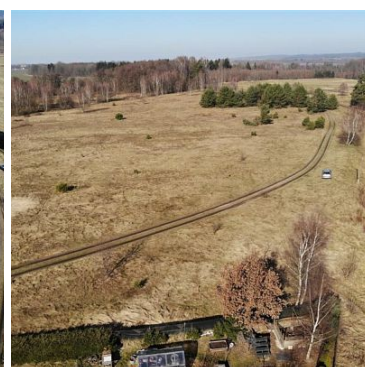




**mediaRent**  
Twoje oferty tam gdzie Ty

Nieruchomości Szczerbiński  
ul. Bogusława II 3  
512-299-104  
biuro@szczerbinski.pl

**DZIAŁKA NA SPRZEDAŻ**  
pow. działki: 1 154,00 m<sup>2</sup>,  
Manowo  
Cena **185 000** zł



Oferujemy na sprzedaż trzy atrakcyjne działki budowlane zlokalizowane w malowniczej miejscowości Manowo, na końcu ulicy Borówkowej, tuż za marketem Dino.

To idealne miejsce dla osób pragnących zamieszkać w spokojnej okolicy, z łatwym dostępem do niezbędnej infrastruktury oraz otoczeniu bogatym w walory przyrodnicze.

**Szczegóły dostępnych działek:**

- **Działka 81/8:** powierzchnia 863 m<sup>2</sup>, współrzędne GPS: 54.137497, 16.283973, (na zdjęciu czerwona)
- **Działka 81/9:** powierzchnia 865 m<sup>2</sup>, współrzędne GPS: 54.137682, 16.284270, (na zdjęciu żółta)
- **Działka 81/10:** powierzchnia 1154 m<sup>2</sup>, współrzędne GPS: 54.137910, 16.284570, (na zdjęciu



niebieska)

### Warunki zabudowy:

Dla każdej z działek wydano decyzję o warunkach zabudowy, umożliwiającą budowę wolnostojącego domu jednorodzinnego z maksymalnie dwiema kondygnacjami nadziemnymi (z możliwością podpiwniczenia). Maksymalna wysokość budynku to 10 metrów. Projekt zakłada symetryczny dach dwuspadowy, z możliwością montażu okien połaciowych, lukarn oraz wykuszy.

### Dostępność mediów:

Media takie jak woda, prąd i kanalizacja są dostępne na początku ulicy Borówkowej, przy wjeździe do marketu Dino, co ułatwia podłączenie przyszłej inwestycji.

### Atuty lokalizacji:

- **Szlaki turystyczne:** Przez gminę Manowo przebiegają atrakcyjne szlaki piesze i rowerowe, m.in. Szlak Doliny Radwi im. Tadeusza Brzezińskiego oraz Szlak im. Józefa Chrzęszczyńskiego, prowadzące przez malownicze tereny leśne i jeziora.
- **Dobra komunikacja:** Dzięki położeniu w pobliżu drogi krajowej nr 11, dojazd do Koszalina (oddalonego o około 10 km) oraz innych miejscowości jest szybki i wygodny.
- **Infrastruktura handlowa:** W bezpośrednim sąsiedztwie działek znajduje się market Dino, co zapewnia łatwy dostęp do codziennych zakupów.

Jeśli marzysz o budowie domu w spokojnej, zielonej okolicy z dogodnym dostępem do miasta, te działki stanowią idealną propozycję. Zapraszamy do kontaktu i umówienia się na prezentację, aby osobiście przekonać się o walorach tej wyjątkowej lokalizacji.

Oferta sprawdzona przez Pośrednika nr lic. 14825.

Symbol	4403108	Rodzaj nieruchomości	DZIAŁKA
Rodzaj transakcji	SPRZEDAŻ	Status	AKTUALNA
Rodzaj rynku	WTÓRNY	Cena	185 000 PLN
Cena za m2	160 PLN	Kraj	Polska
Województwo	Zachodniopomorskie	Powiat	koszaliński
Gmina	Manowo	Miejscowość	Manowo
Ulica	Borówkowa	Powierzchnia działki	1 154,00 m <sup>2</sup>
Rodzaj działki	Działka pod bud. 1-rodz.	Forma własności działki	Własność
Podłączony gaz	NIE MA		



MAŁGORZATA SZCZERBIŃSKA  
właściciel

512299104  
biuro@szczerbinscy.pl

Więcej ofert na stronie [szczerbinscy.pl](http://szczerbinscy.pl)