



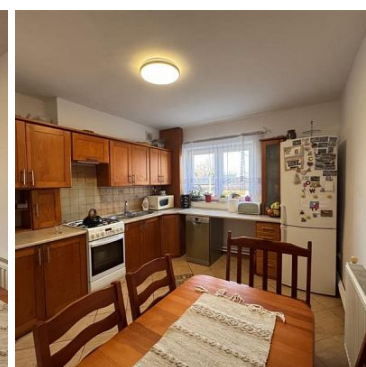
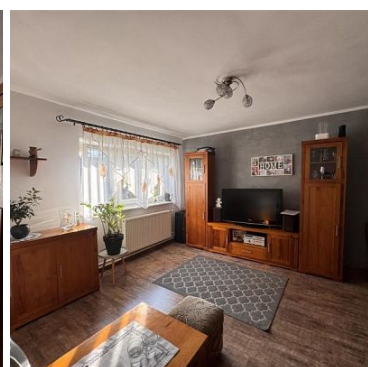
mediaRent
Twoje oferty tam gdzie Ty

Nieruchomości Szczerbińscy
ul. Bogusława II 3
512-299-104
biuro@szczerbinscy.pl

MIESZKANIE NA SPRZEDAŻ

liczba pokoi: 2, pow. całkowita: 52,70 m²,
Mierzym, .

Cena **225 000** zł



Lokal mieszkalny znajdujący się w Mierzymiu gm. Świeszyno - 12 km od Koszalina położony w budynku mieszkalnym 4-rodzinnym, 2 kondygnacyjnym.

Mieszkanie słoneczne, dwustronne, na parterze budynku przynależnym garażem, pomieszczeniem gospodarczym o łącznej pow. 35,15 na terenie posesji oraz częścią rekreacyjną na grilla, kwiaty, chwilę odpoczynku.

Mieszkanie o pow. 52,70m² składa się z 2 pokoi o pow. 17,81m² oraz 12,72m², kuchni, łazienki z wc, korytarza.

Kuchnia o pow. 12,48m² - jasna, z oknem, na podłogach płytki podłogowe, ściany - pomalowane,



meble kuchenne w cenie mieszkania.

Łazienka o pow. ok 5,40m² z oknem, wanną, umywalką i toaletą.

Korytarz o pow. 3,80m², funkcjonalny rozkład pomieszczeń - wejście do każdego pokoju i pozostałych części mieszkania z korytarza.

Okna - PCV, wystawa okien - pn-pd

Ogrzewanie - etażowe, piec na drzewo i miał węglowy, znajduje się w piwnicy.

W mieszkaniu wymieniona została instalacja elektryczna, podłogi w mieszkaniu beton+ocieplenie styropianem+panele podłogowe w pokojach, płytki podłogowe w kuchni, przedpokoju i łazience.

W budynku znajduje się światłowód.

Opłaty - czynsz do spółdzielni 646,16 zł/m-c (w tym zaliczki na wodę, fundusz remontowy, opłata zarządcy, śmieci, inne) + energia wg zużycia + podatek od nieruchomości ok 574 zł /rok+opłata przekształceniowa 54 zł/rok.

Do mieszkania przynależy piwnica o pow. 7,70m² oraz **pomieszczenia w**

budynku gospodarczym o pow. 35,15m², łączna pow. wraz z lokalem mieszkalnym 95,55m².

Mierzym położony jest w urokliwej, malowniczej okolicy, idealne dla osób szukających spokoju, ciszy, bliskości z naturą, **zaledwie 3 km od Świeszyna, 3 km od Cewlina, 8 km od Manowa, 12 km od**

Koszalina, 26 km nad morze - do Mielna.

W najbliższej okolicy przystanek, boisko, plac zabaw, Jezioro Czarne ok 6,10 km, Jezioro Czaple 14 km, baza noclegowa - Hotel Bursztynowy Pałac w Strzekęcinie - 6 km, z licznymi atrakcjami dla Gości m.in. restauracją oraz parkiem.

Skontaktuj się z nami i zobacz nieruchomość na żywo.

Lic. zaw. 3240

Symbol	0802010	Rodzaj nieruchomości	MIESZKANIE
Rodzaj transakcji	SPRZEDAŻ	Status	AKTUALNA
Rodzaj rynku	WTÓRNY	Cena	225 000 PLN
Cena za m2	4 269 PLN	Czynsz ofertowy	646 PLN
Kraj	Polska	Województwo	Zachodniopomorskie
Powiat	koszaliński	Gmina	Świeszyno
Miejscowość	Mierzym	Dzielnica - osiedle	.
Ulica	Mierzym	Powierzchnia całkowita	52,70 m ²
Forma własności działki	(Nieznany)	Rodzaj mieszkania	Mieszkanie
Rodzaj budynku	Blok mieszkalny	Standard	Dobry
Typ kuchni	Oddzielna	Liczba łazienek	1
Liczba pokoi	2	Parter	TAK



mediaRent
Twoje oferty tam gdzie Ty

Nieruchomości Szczerbinscy
ul. Bogusława II 3
512-299-104
biuro@szczerbinscy.pl

Ilość pięter [wliczając parter]	2	Ilość poziomów	1
Umeblowanie	BRAK	Ogrzewanie	Etażowe
Podpiwniczenie /piwnica	PIWNICA	Forma własności	Własność
Internet	JEST	Typ garażu	Przy budynku
Typ parkingu	Ogólnodostępny		



MAŁGORZATA SZCZERBIŃSKA
właściciel

512299104
biuro@szczerbinscy.pl

Więcej ofert na stronie szczerbinscy.pl