



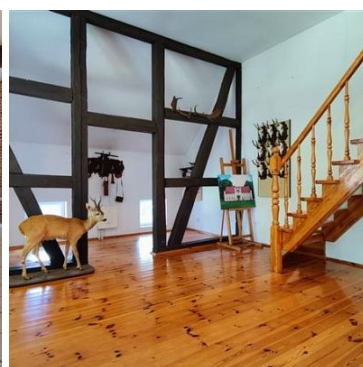
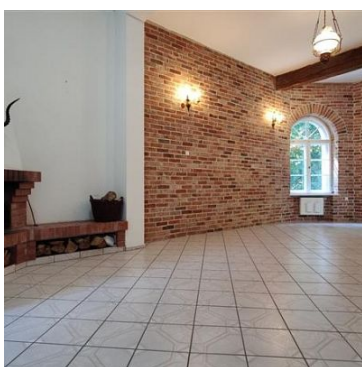
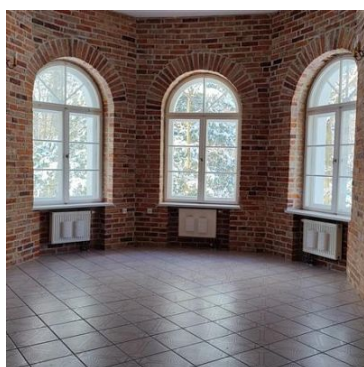
mediaRent
Twoje oferty tam gdzie Ty

Nieruchomości Szczerbińscy
ul. Sanatoryjna 16
512-299-104
biuro@szczerbinscy.pl

DOM NA SPRZEDAŻ

liczba pokoi: 16, pow. całkowita: 635,00 m², pow. działki: 8 130,00 m²,
Manowo

Cena **2 200 000** zł



Rezerwacja.

Pałac myśliwski czeka na Ciebie!

Pałac myśliwski, położony zaledwie 35 km od morza w gminie Manowo, powiecie koszalińskim to idealne miejsce, które możesz przekształcić w wymarzone miejsce zamieszkania, ośrodek szkoleniowy, pensjonat czy nawet siedzibę swojej firmy!



mediaRent
Twoje oferty tam gdzie Ty

Nieruchomości Szczerbińscy
ul. Sanatoryjna 16
512-299-104
biuro@szczerbinscy.pl

Przepiękny zespół dworsko-parkowy

Ten unikalny zespół dworsko-parkowy pochodzi z drugiej połowy XIX wieku. Otaczają go malownicze lasy. To idealne miejsce dla osób ceniących kontakt z naturą i spokój. Cała nieruchomość została poddana generalnemu remontowi w latach 90., a następnie odświeżona po roku 2010. To solidna budowla, posadowiona na kamiennych fundamentach, z dachówką ceramiczną i pięknym otynkowanym wykończeniem. Wszystko to stoi na dużej, ponad 80-arowej działce, oznaczonej jako B, bez prawa pierwokupu KOWR-u czy Lasów Państwowych.

„Najpiękniejsza w okręgu” siedziba Urzędu Leśnego

W przeszłości pałac pełnił funkcję „najpiękniejszej w okręgu” siedziby Urzędu Leśnego. Do roku 2004 znajdowały się tu biura i mieszkania służbowe nadleśnictwa. Teraz to Twoja szansa, by nadać mu nowe życie! Z dwoma budynkami - mieszkalnym i gospodarczym - ta nieruchomość oferuje mnóstwo przestrzeni i możliwości.

Budynek mieszkalny - komfort i styl

W budynku mieszkalnym znajdziesz wszystko, czego potrzebujesz do wygodnego życia. Na parterze znajduje się przestronny salon z uroczym kominkiem, kuchnia z jadalnią, hall, 2 pokoje, spiżarnia, toaleta oraz oszklona weranda. Dodatkowo, osobne mieszkanie z osobnym wejściem składa się z pokoju z kuchnią, sypialni, łazienki i przedpokoju.

Na piętrze czeka na Ciebie aż 7 pokoi, 3 łazienki. Każdego ranka możesz zażywać kąpeli słonecznych na rozległym balkonie bezpośrednio przyległym do sypialni a w lecie i jesienią możesz wypatrywać prawdziwków wychylających swe kapelusze spod trawy pod wspaniałymi, wyniosłymi daglezbami. A to jeszcze nie wszystko! Pod całością budynku znajduje się podpiwniczenie o powierzchni około 240 m², które zapewni dodatkowe miejsce do przechowywania czy realizacji własnych pomysłów. Trzy odrębne wejścia dają wiele możliwości wykorzystania nieruchomości jednocześnie np. jako mieszkalnej i jednocześnie pod wynajem.

Budynek gospodarczy - miejsce na pasje i hobby

Drugim budynkiem na tej nieruchomości jest budynek gospodarczy o powierzchni 330,57 m². Na parterze znajdują się trzy garaże i pięć pomieszczeń gospodarczych, które mogą posłużyć do przechowywania sprzętu, narzędzi czy stworzenia własnej pracowni. Na piętrze czekają kolejne pomieszczenia, które możesz zaadaptować na swoje potrzeby.



mediaRent
Twoje oferty tam gdzie Ty

Nieruchomości Szczerbińscy
ul. Sanatoryjna 16
512-299-104
biuro@szczerbinscy.pl

Przyległy park leśny - oaza spokoju i możliwości

Nie tylko budynki wyróżniają tę nieruchomość, ale także przyległy park leśny o pow. ok. 3,7 ha. Możesz w nim spotkać kilka okazów starodrzewu, takich jak dęby, buki, świerki i lipy. To idealne miejsce, aby cieszyć się relaksem, spacerami czy aktywnościami na świeżym powietrzu. A co powiesz na grzybobranie czy zbieranie jagód? Tutaj masz takie możliwości!

Doskonała lokalizacja dla miłośników morza i natury

Ta nieruchomość oferuje nie tylko piękno przyrody, ale także dogodną lokalizację. Odległość do węzła Koszalin Południe na drodze S11 wynosi zaledwie około 7 km, co pozwala na szybki i łatwy dostęp do głównych szlaków komunikacyjnych. Dzięki temu możesz w ciągu 25 minut dotrzeć do urokliwego Mielna lub w ciągu 35 minut do Kołobrzegu.

"Pałacyk Plus" - dotacja na realizację Twoich marzeń

Dodatkowym atutem tej nieruchomości jest jej wpis do Rejestru Zabytków. Dotacja „Pałacyk Plus” wprawdzie już została wyczerpana, ale zapewne będą kolejne do wykorzystania, np. zwolnienie z podatku od nieruchomości przy wykorzystaniu na prywatne cele mieszkaniowe. Możesz wykorzystać tę szansę i spełnić swoje największe plany, rozwijając unikalny projekt na tej przepięknej posiadłości!

Nie trać okazji na zakup tego niezwykłego pałacu myśliwskiego! Skontaktuj się z nami już dziś, aby umówić się na prezentację nieruchomości i odkryj, jak ten pałacyk może zmienić Twoje życie!

Zapraszam!

Symbol	4403132	Rodzaj nieruchomości	DOM
Rodzaj transakcji	SPRZEDAŻ	Status	oferta aktualna
Rodzaj rynku	WTÓRNY	Cena	2 200 000 PLN
Cena za m2	3 465 PLN	Kraj	Polska
Województwo	Zachodniopomorskie	Powiat	koszaliński
Gmina	Manowo	Miejscowość	Manowo
Ulica	Manowo	Powierzchnia całkowita	635,00 m ²



mediaRent
Twoje oferty tam gdzie Ty

Nieruchomości Szczerbiniński
ul. Sanatoryjna 16
512-299-104
biuro@szczerbiniński.pl

Powierzchnia działki	8 130,00 m ²	Forma własności działki	Własność
Rodzaj domu	Dom	Rok budowy	1920
Standard	Bardzo dobry	Liczba łazienek	5
Liczba pokoi	16	Ilość pięter	2
Ogrzewanie	Kotłownia lokalna	Forma własności	Własność
Energia elektryczna	JEST	Podłączony gaz	NIE MA
Podłączony wodociąg	JEST	Podłączona kanalizacja	JEST
Typ garażu	2 miejsca w hali garażowej	Balkon	JEST
Powierzchnie balkonów	5,00 m ²		



MAŁGORZATA SZCZERBIŃSKA
właściciel

512299104
biuro@szczerbiniński.pl

Więcej ofert na stronie szczerbiniński.pl