



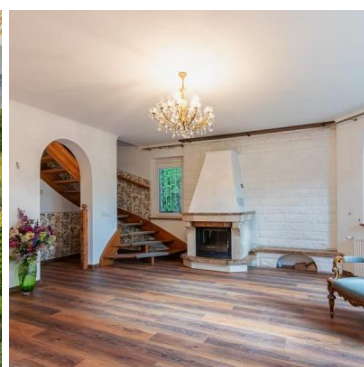
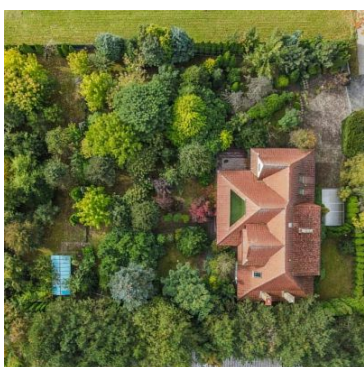
mediaRent
Twoje oferty tam gdzie Ty

Nieruchomości Szczerbińscy
ul. Bogusława II 3
512-299-104
biuro@szczerbinscy.pl

DOM NA SPRZEDAŻ

liczba pokoi: 6, pow. całkowita: 233,00 m², pow. działki: 2 506,00 m²,
Nowe Bielice

Cena **1 590 000** zł



Wyjątkowa oferta na rynku!

Przestronny, wolnostojący **dom jednorodzinny o powierzchni 233 m²**, położony w malowniczym rejonie w otoczeniu zieleni i spokoju, a jednocześnie blisko miasta. Nieruchomość usytuowana jest **na pięknie zagospodarowanej działce o powierzchni 2506 m²** z dużym ogrodem, z licznymi nasadzeniami i drzewami, tarasami i wiatą garażową.

Dom dla wymagających - funkcjonalny i pełen uroku.

Na parterze znajduje się jasny, przestronny salon z kominkiem z płaszczem wodnym - serce domu i idealne



miejsce do wspólnego spędzania czasu. Wnętrze dopełnia duża, klimatyczna kuchnia z jadalnią, wyposażona w wysokiej klasy sprzęt AGD. Dodatkowo na tym poziomie mieści się sypialnia z garderobą, łazienka z oknem i prysznicem, gabinet (lub pokój gościnny), spiżarnia, kotłownia oraz praktyczny wiatrołap. Z salonu wyjście prowadzi na zadaszony taras o powierzchni 60 m² – idealny do wypoczynku i spotkań na świeżym powietrzu.

Na piętro prowadzą drewniane schody. Znajdują się tu trzy przestronne pokoje, sypialnia z garderobą oraz pokój kąpielowy z wolnostojącą wanną i sauną – strefa relaksu. Z jednego z pokoi znajduje się wyjście na taras o powierzchni 20 m² z widokiem na ogród. Dodatkowym atutem jest strych, który może pełnić funkcję schowka lub przestrzeni użytkowej.

Dom gotowy do wprowadzenia - w pełni wyposażony.

Nieruchomość została zbudowana metodą tradycyjną z wysokiej jakości materiałów, ocieplona styropianem i dodatkowo docieplona wełną Rockwool. Przeszła remont - wymieniono podłogi, odświeżono wnętrze, a kilka lat temu zamontowano nową kuchnię.

Dom wyposażony jest we wszystkie niezbędne media - prąd, gaz, wodę i kanalizację. Ogrzewanie zapewnia piec gazowy oraz kominek z płaszczem wodnym.

Zadbany ogród i pełna prywatność.

Ogród pełen winobluszczu, róż, lilaków i rododendronów tworzy niepowtarzalny klimat - idealny dla miłośników przyrody. Znajduje się tu również część rekreacyjna, miejsce na warzywnik oraz drewniany domek na narzędzia. Całość ogrodzona, z bramą wjazdową, domofonem, monitoringiem i systemem alarmowym.

Symbol	0207866	Rodzaj nieruchomości	DOM
Rodzaj transakcji	SPRZEDAŻ	Status	oferta aktualna
Rodzaj rynku	WTÓRNY	Cena	1 590 000 PLN
Cena za m2	6 824 PLN	Kraj	Polska
Województwo	Zachodniopomorskie	Powiat	Koszalin
Gmina	Koszalin	Miejscowość	Nowe Bielice
Ulica	Klonowa	Powierzchnia całkowita	233,00 m ²
Powierzchnia działki	2 506,00 m ²	Forma własności działki	Własność
Rodzaj domu	Dom	Rok budowy	1998
Standard	Bardzo dobry	Liczba łazienek	2
Liczba pokoi	6	Ilość pięter [wliczając parter]	1
Ogrzewanie	Gazowe	Podpiwniczenie /piwnica	NIE PODPIWNICZONY
Forma własności	Własność	Energia elektryczna	JEST
Podłączony gaz	JEST	Podłączony wodociąg	JEST
Podłączona kanalizacja	JEST	Taras	JEST





mediaRent
Twoje oferty tam gdzie Ty

Nieruchomości Szczerbiński
ul. Bogusława II 3
512-299-104
biuro@szczerbinski.pl

Więcej ofert na stronie **szczerbinski.pl**