



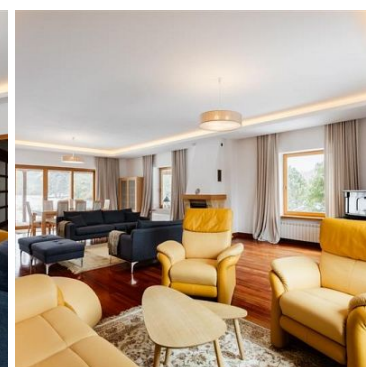
mediaRent
Twoje oferty tam gdzie Ty

Nieruchomości Szczerbińscy
ul. Sanatoryjna 16
512-299-104
biuro@szczerbinscy.pl

DOM NA SPRZEDAŻ

liczba pokoi: 6, pow. całkowita: 440,00 m², pow. działki: 24 200,00 m²,
Cewlino

Cena **2 950 000** zł



Są nieruchomości, które oferują dach nad głową i są miejsca, które pozwalają spełnić marzenie o przestrzeni, prywatności i życiu blisko natury.

Ta wyjątkowa nieruchomość w **Cewlinie** to propozycja dla osób, które szukają czegoś więcej niż domu - posiadłości z charakterem, w której można odnaleźć spokój i prawdziwą niezależność.

Na sprzedaż unikalna nieruchomość położona w spokojnej i zielonej części gminy Manowo, obejmująca komfortowy dom mieszkalny oraz budynek gospodarczy z garażem, usytuowane na rozległej działce o zróżnicowanym charakterze. To miejsce, gdzie przestrzeń i natura tworzą harmonijną całość.

Powierzchnia domu: 340m²

Powierzchnia garażu: 99m²



mediaRent
Twoje oferty tam gdzie Ty

Nieruchomości Szczerciński
ul. Sanatoryjna 16
512-299-104
biuro@szczerciński.pl

Powierzchnia działki: 2,4ha

Budynki wykonano metodą tradycyjną stosując w trakcie budowy materiały najlepszej jakości, mury wykonano z cegły ceramicznej typu „belgijską”, dach kryty dachówką Karpiówką, całość obłożona cegłą klinkierową, okna drewniane wykonane na indywidualne zamówienie, drzwi wejściowe antywłamaniowe, bramy garażowe z napędami.

W budynkach zastosowano instalacje: odgromową, kompletną instalację komputerową, telewizyjną, oświetleniową łącznie z oświetleniem ogrodu, nawadniającą ogród (z podłączeniem pod własną studnię głębinową z hydroforem), wodociągową gminną, instalacje elektryczną wspieraną przez agregat prądotwórczy w sytuacjach zapotrzebowania, instalacje grzewczą mieszaną (gaz ziemny z piecem dwufunkcyjnym firmy Wissman, sterowanie ogrzewaniem w każdym pomieszczeniu) oraz kompletną instalację na olej opałowy do wykorzystania w przypadkach awarii, instalacje grzewcze systematycznie serwisowane, kanalizacyjna (biologiczna oczyszczalnia przydomowa).

Dom mieszkalny stanowi serce nieruchomości – przestrzeń zaprojektowaną z myślą o wygodnym i spokojnym życiu, jasne wnętrza wypełnione naturalnym światłem tworzą przyjazną atmosferę, a funkcjonalny układ pomieszczeń sprawia, że dom jest komfortowy zarówno dla rodziny, jak i osób ceniących przestrzeń i swobodę.

Na terenie posesji znajduje się również budynek gospodarczy z garażem, który znacząco zwiększa możliwości wykorzystania nieruchomości, może on pełnić funkcję warsztatu, zaplecza technicznego, magazynu lub przestrzeni do realizacji własnych pasji.

Opis pomieszczeń:

Budynek gospodarczy:

1. Kotłownia – osobne wejście plus pomieszczenie na zbiorniki olejowe
2. Garaż na trzy samochody w podziale na dwie bramy (podwójna i pojedyncza)
3. Pomieszczenie dodatkowe – część techniczna i socjalna z łazienką

Budynek mieszkalny:

Parter

1. Przedsiónek – z wejściem do osobnego pomieszczenia technicznego, w którym usytuowane są tablice elektryczne oraz szafa z kpl. urządzeń do monitoringu i telewizji przemysłowej
2. Hall z wejściem do gościnnego WC, wejściem do kuchni, wejściem do części prywatnej domu, otwartym wejściem do salonu i schodami na piętro
3. Salon – otwarte wejście z hallu, połączony z kuchnią pełen obieg słońca, wyjście na duży taras i ogród, okna z 3 stron, kominek. Dla amatorów osobnej kuchni jest możliwe bardzo łatwe oddzielenie jej od salonu poprzez różne rozwiązania.
4. Część prywatna oddzielona drzwiami przesuwными – w jej skład wchodzi:
 - a/ osobna łazienka z dużym oknem (wanna, duży prysznic z hydromasażem, umywalka z szafkami i blatem marmurowym, wc, bidet)
 - b/ sypialnia z wyjściem na taras i ogród
 - c/ osobna garderoba
5. Kuchnia z dużym oknem i z widokiem na ogród, połączona z hallem i z salonem. Z kuchnią jest połączona również bardzo poręczna i praktyczna ciemna i chłodna spiżarnia. Spiżarnia wyposażona jest w zlew warzywny oraz regały. Cały sprzęt AGD z firmy MIELE

Piętro

Składa się z obszernego hallu z centralną komunikacją, która pełni również funkcję salonu tv lub może być wykorzystana do wspólnej przestrzeni integracyjnej wg innych pomysłów. Z hallu są osobne wejścia do:

1. Sypialnia 1
2. Garderoba z wejściem
3. Łazienka (wanna, z osobną dużą kabiną prysznicową z hydromasażem, wc, bidet, umywalka oraz szafka z blatem marmurowym)



- Gabinet z ogromnym przepięknym oknem i pięknym widokiem
- Sypialnia 2
- Salka do ćwiczeń lub możliwość dowolnej aranżacji

Na piętrze w każdym pomieszczeniu są skosy.

Na terenie posesji znajduje się mała szklarnia wykonana z zielonej stolarki aluminiowej, zamknięta drewniana oraz kojec z budą dla 2 psów. Dla uroku i wykorzystania spacerowego zrobiona jest również łagodna alejka spacerowa wśród pięknego drzewostanu iglastego i liściastego. W celach całkowitego relaksu lub spotkań przy ognisku/palenisku jest zrobiony dorodny zagajnik „100 brzoź” z miejscem na stół biesiadny, ognisko, palenisko. Brama wjazdowa na posesję jest automatyczna na pilota.

Cały teren jest ogrodzony ocynkowaną siatką ogrodzeniową.

Łączna powierzchnia działki: 2,4243 ha

Lokalizacja:

posesji jest położona w odległości 12 km od Koszalina, 142 km do najbliższego lotniska Goleniów / Szczecin. Koszalin, to miłe i zielone 100 tysięczne miasto. Teatr, filharmonia, amfiteatr, kina, 3 galerie handlowe, coroczny Ogólnopolski Festiwal Kabaretowy. Dystans do długiej pięknej piaszczystej plaży i miejscowości nadmorskiej 12km.

TO MOŻE BYĆ TWÓJ DOM:

Miejsce, gdzie stworzyć prywatną rezydencję rodzinną, prowadzenie działalności gospodarczej lub usługowej, stworzenie siedliska lub małego gospodarstwa, aranżację ogrodu lub sadu, realizację pasji związanych z naturą i przestrzenią, inwestycję w nieruchomość o trwałej wartości.

Najważniejsze atuty nieruchomości: rezydencyjny charakter nieruchomości, dom mieszkalny zapewniający komfortowe warunki życia, budynek gospodarczy z garażem, duża działka o zróżnicowanym przeznaczeniu, działka częściowo ogrodzona, własny fragment lasu, grunt rolny, wyjątkowa prywatność, spokojna i zielona okolica, duży potencjał aranżacyjny i inwestycyjny, to miejsce dla osób, które chcą żyć we własnym rytmie – z dala od zgiełku miasta, a jednocześnie z możliwością wygodnego dojazdu do pobliskich miejscowości.

Ta nieruchomość nie jest zwykłą ofertą – to prywatna przestrzeń, która może stać się twoją własną rezydencją w otoczeniu natury.

Zapraszam na prezentację tej niezwykłej nieruchomości.

Symbol	3701643	Rodzaj nieruchomości	DOM
Rodzaj transakcji	SPRZEDAŻ	Status	oferta aktualna
Rodzaj rynku	WTÓRNY	Cena	2 950 000 PLN
Cena za m2	6 705 PLN	Kraj	Polska
Województwo	Zachodniopomorskie	Powiat	Koszalin
Gmina	Manowo	Miejscowość	Cewlino
Ulica	Lipowa	Powierzchnia całkowita	440,00 m ²
Powierzchnia działki	24 200,00 m ²	Forma własności działki	(Nieznany)
Rodzaj domu	Dom	Rok budowy	2007
Standard	Dobry	Liczba łazienek	2
Liczba WC	1	Liczba pokoi	6



mediaRent
Twoje oferty tam gdzie Ty

Nieruchomości Szczerbińscy
ul. Sanatoryjna 16
512-299-104
biuro@szczerbinscy.pl

Ilość pięter	1	Ogrzewanie	Gazowe
Podpiwniczenie /piwnica	NIE PODPIWNICZONY	Forma własności	Własność
Podłączony wodociąg	JEST	Podłączona kanalizacja	NIE MA
Internet	JEST	Typ garażu	Garaż
Taras	JEST		



MAŁGORZATA SZCZERBIŃSKA
właściciel

512299104
biuro@szczerbinscy.pl

Więcej ofert na stronie szczerbinscy.pl