



**mediaRent**  
Twoje oferty tam gdzie Ty

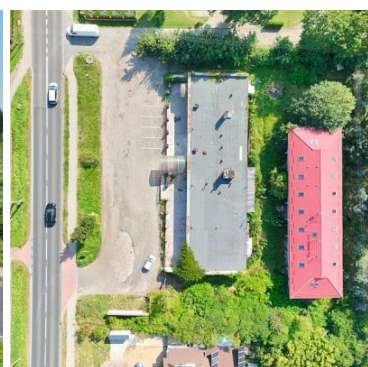
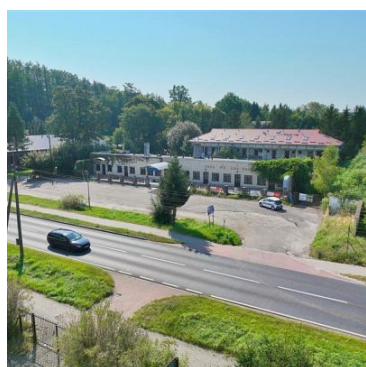
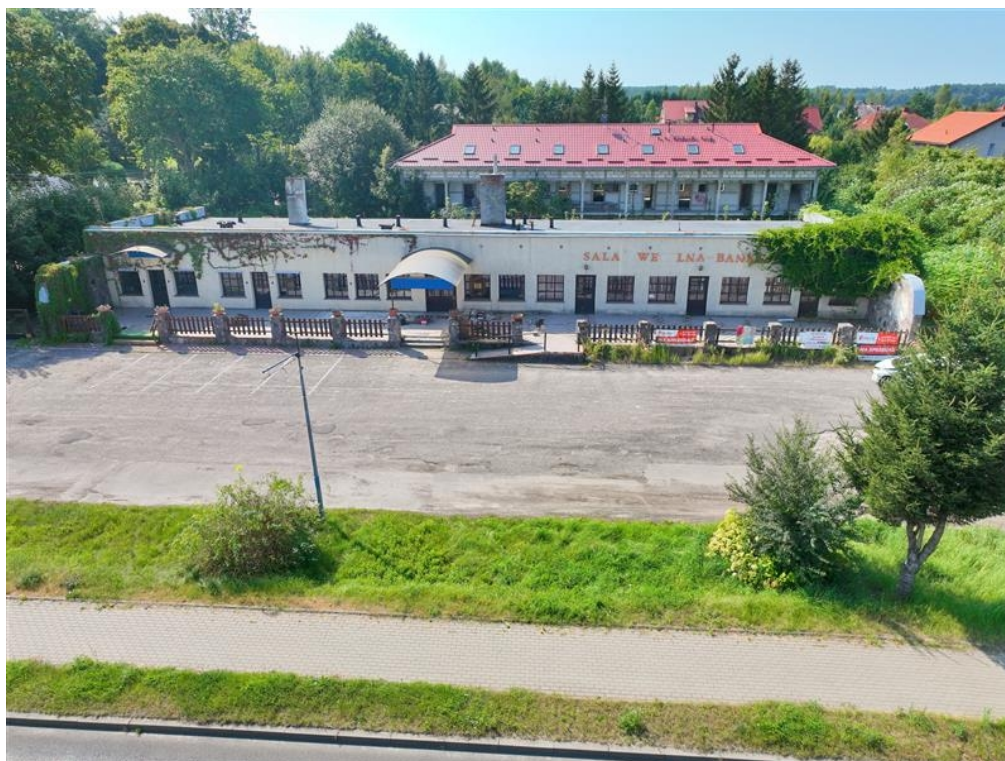
Nieruchomości Szczerbińscy  
ul. Sanatoryjna 16  
512-299-104  
biuro@szczerbinscy.pl

## OBIEKT NA SPRZEDAŻ

pow. całkowita: 909,46 m<sup>2</sup>, pow. działki: 3 886,00 m<sup>2</sup>,

Manowo

Cena **1 600 000** zł



**Na sprzedaż nieruchomość usługowa zabudowana położona przy trasie krajowej nr 11, bezpośrednio przy drodze, w odległości 8 km od Koszalina.!!!!**

Działka (użytkowanie wieczyste) o powierzchni **3886m<sup>2</sup>** zabudowana jest dwoma budynkami usługowymi.

Nieruchomość oraz jej lokalizacja daje wiele możliwości inwestycyjnych. Idealnie nadają się na:

- dom weselny,
- przedszkole,
- dom seniora / ośrodek opieki całodobowej, klinikę rehabilitacyjną,



mediaRent  
Twoje oferty tam gdzie Ty

Nieruchomości Szczerbińscy  
ul. Sanatoryjna 16  
512-299-104  
biuro@szczerbinscy.pl

- ośrodek zdrowia czy sanatorium,
- centrum sportowo-rekreacyjne (fitness, joga, sztuki walki),
- restaurację,
- obiekt hotelowy i wiele innych.

Pierwszy budynek usługowo-handlowy jednokondygnacyjny, częściowo podpiwniczony, wykonany w technologii tradycyjnej, z płaskim dachem. Od frontu budynku dobudowany jest taras, z tyłu znajduje się wejście do pomieszczeń gospodarczych oraz kotłowni mieszczącej się w piwnicy. Przed budynkiem duży asfaltowy parking o powierzchni 980m<sup>2</sup>.

Powierzchnia zabudowy budynku: **582,58m<sup>2</sup>**

Rok budowy: 1975

Powierzchnia lokalu ( była restauracja 236,33m<sup>2</sup> w tym sala konsumpcyjna 102,78m<sup>2</sup>. Pozostała część obejmuje powierzchnię magazynową, zmywalnię, komunikację, szatnię, sanitariaty oraz hall. Sala na imprezy okolicznościowe 202,73m<sup>2</sup>, dodatkowe pomieszczenie 25m<sup>2</sup>, piwnice 78m<sup>2</sup>.

Budynek w trakcie budowy: Budynek dwukondygnacyjny w kształcie prostokąta, zlokalizowany równoległe do pierwszego obiektu, zaprojektowany pod motel. Budowa obejmuje wybudowanie na każdym z poziomów 7 segmentów mieszkalnych z sanitariatami o średniej powierzchni 24m<sup>2</sup> ze schodami oraz galerią komunikacyjną zewnętrzną. Istnieje możliwość adaptacji poddasza na poddasze użytkowe pod dodatkowe powierzchnie mieszkalne. Dach stromy pokryty blacho dachówką w stanie dobrym.

Budynek w stanie częściowo zamkniętym o powierzchni użytkowej **318,14m<sup>2</sup>**.

Powierzchnia zabudowy **197,14m<sup>2</sup>**.

Uzbrojenie działki:

Woda z sieci gminnej, kanalizacja z sieci gminnej, prąd, ogrzewanie z kotłowni własnej (istnieje możliwość podłączenia się pod gaz ziemny, sieć położona wzdłuż granicy działki)

Nieruchomość położona jest w centrum miejscowości Manowo, przy drodze publicznej- krajowej nr 11 w sąsiedztwie zabudowy usługowej i mieszkalnej. Posiada kształt foremny z korzystną wystawą ekspozycyjną, dający możliwość wykorzystania i zagospodarowania według pomysłu nowego właściciela. W miejscowości znajdują się zakłady produkcyjno - usługowe, sklepy, ośrodek zdrowia, Urząd Gminy, siedziba Nadleśnictwa, szkoła podstawowa oraz świetlica wiejska.

Lokalizacja: Manowo, 8km od Koszalina jadąc w kierunku drogą na Poznań. Odległość do plaży w Mielnie 24km, do jeziora Jamno 20km. W okolicy Manowo znajduje się kilka śródlęśnych jezior oraz zalew rzeki Radew.

Jesteś zainteresowany? Zadzwoń do biura, zapraszamy do kontaktu.

Przedstawione informację nie stanowią oferty w rozumieniu przepisów Kodeksu Cywilnego.

Symbol	3701650	Rodzaj nieruchomości	OBIEKT
Rodzaj transakcji	SPRZEDAŻ	Status	oferta aktualna
Rodzaj rynku	WTÓRNY	Cena	1 600 000 PLN
Cena za m <sup>2</sup>	1 759 PLN	Kraj	Polska
Województwo	Zachodniopomorskie	Powiat	Koszaliński



**mediaRent**  
Twoje oferty tam gdzie Ty

Nieruchomości Szczerbińscy  
ul. Sanatoryjna 16  
512-299-104  
biuro@szczerbinscy.pl

Gmina	Manowo	Miejscowość	Manowo
Ulica	Manowo	Powierzchnia całkowita	909,46 m <sup>2</sup>
Powierzchnia działki	3 886,00 m <sup>2</sup>	Forma własności działki	Użytk. wieczyste
Rodzaj obiektu	Obiekt	Rodzaj budynku	Obiekt komercyjny
Rok budowy	1975	Standard	Do remontu
Parter	TAK	Ogrzewanie	Kotłownia lokalna
Forma własności	Własność	Energia elektryczna	JEST
Podłączony wodociąg	JEST	Podłączona kanalizacja	JEST
Typ parkingu	Przypisany do lokalu	Pomieszczenie gospodarcze	JEST



**MAŁGORZATA SZCZERBIŃSKA**  
właściciel

**512299104**  
biuro@szczerbinscy.pl

Więcej ofert na stronie **szczerbinscy.pl**