



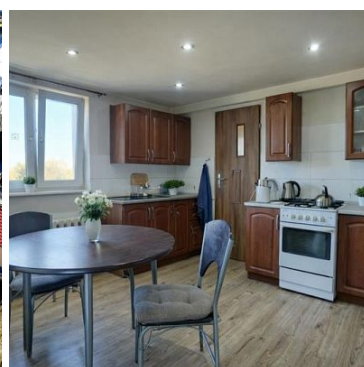
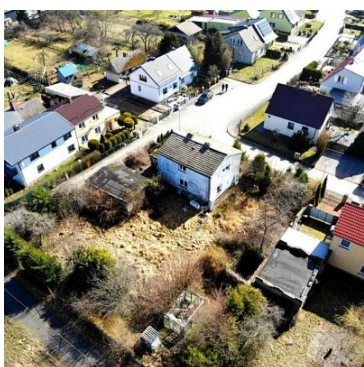
mediaRent
Twoje oferty tam gdzie Ty

Nieruchomości Szczerbińscy
ul. Sanatoryjna 16
512-299-104
biuro@szczerbinscy.pl

DOM NA SPRZEDAŻ

liczba pokoi: 6, pow. całkowita: 114,00 m², pow. działki: 994,00 m²,
Świdwin

Cena **529 000** zł



DOM Z POTENCJAŁEM | DUŻA DZIAŁKA | IDEALNY TAKŻE POD DZIAŁALNOŚĆ - ŚWIDWIN, UL. GDAŃSKA

Na sprzedaż wyjątkowa nieruchomość, która łączy komfort życia z realnym potencjałem inwestycyjnym. **Dom o powierzchni 114 m²**, położony na dużej, zagospodarowanej działce **994 m²**, to propozycja dla osób, które szukają czegoś więcej niż standardowego domu.

Najważniejsze atuty nieruchomości:

- aż **6 pokoi** – idealne dla rodziny lub pod działalność,
- **trzy niezależne wejścia do budynku** – ogromna przewaga funkcjonalna,
- możliwość prowadzenia **biura, usług lub wynajmu części domu**,



mediaRent
Twoje oferty tam gdzie Ty

Nieruchomości Szczerciński
ul. Sanatoryjna 16
512-299-104
biuro@szczerciński.pl

- **garaż, piwnica i poddasze** – dodatkowa przestrzeń użytkowa,
- solidna konstrukcja: **cegła + dachówka**.

Dom oferuje dużą elastyczność aranżacyjną – bez problemu wydzielimy część prywatną i strefę biznesową. Trzy wejścia sprawiają, że nieruchomość świetnie sprawdzi się jako:

- ✓ biuro
- ✓ gabinet
- ✓ siedziba firmy
- ✓ inwestycja pod wynajem

Komfort i ekonomia:

- ogrzewanie centralne (piec na węgiel) + elektryczne,
- bojler na ciepłą wodę (piec + prąd),
- dostęp do "siły"

Lokalizacja, która pracuje na Twoją korzyść:

- spokojna, zielona okolica – blisko **lasu i terenów zielonych**
- tylko **2 km do centrum Świdwina**,
- w pobliżu sklepy, market, piekarnia,
- szybki dojazd w stronę Szczecina, Koszalina
- **Kołobrzeg (morze) w 45-50 minut.**

To nieruchomość, która daje możliwości - zamieszkać, prowadzić biznes lub połączyć jedno z drugim. ??? Nie czekaj - umów się na prezentację i zobacz potencjał tego miejsca na żywo!

Symbol	4403338	Rodzaj nieruchomości	DOM
Rodzaj transakcji	SPRZEDAŻ	Status	oferta aktualna
Rodzaj rynku	WTÓRNY	Cena	529 000 PLN
Cena za m2	4 640 PLN	Kraj	Polska
Województwo	Zachodniopomorskie	Powiat	świdwiński
Gmina	Świdwin	Miejscowość	Świdwin
Ulica	Gdańska	Powierzchnia całkowita	114,00 m ²
Powierzchnia działki	994,00 m ²	Forma własności działki	(Nieznany)
Rodzaj domu	Dom wolno stojący	Standard	Do remontu
Liczba łazienek	2	Liczba pokoi	6
Forma własności	Własność	Energia elektryczna	JEST
Podłączony wodociąg	JEST	Podłączona kanalizacja	JEST
Typ garażu	Garaż	Taras	JEST



MAŁGORZATA SZCZERBIŃSKA
właściciel

512299104
biuro@szczerciński.pl



mediaRent
Twoje oferty tam gdzie Ty

Nieruchomości Szczerbińscy
ul. Sanatoryjna 16
512-299-104
biuro@szczerbinscy.pl

Więcej ofert na stronie **szczerbinscy.pl**