



**mediaRent**  
Twoje oferty tam gdzie Ty

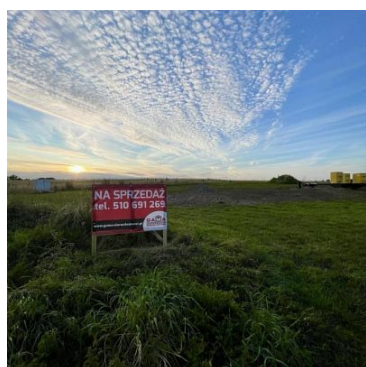
Nieruchomości Szczerbiński  
ul. Sanatoryjna 16  
512-299-104  
biuro@szczerbinski.pl

## DZIAŁKA NA SPRZEDAŻ

pow. działki: 6 466,00 m<sup>2</sup>,

Dobrzyca, Dobrzyca

Cena **420 000** zł



### **Kompleks atrakcyjnych działek budowlanych o łącznej powierzchni 6466m<sup>2</sup> m<sup>2</sup>**

Dobrzyca | Gm. Będzino | 8 km od Morza Bałtyckiego

**W skład kompleksu wchodzi 6 działek o następujących powierzchniach:**

- działka nr 252/5 o pow. 1027m<sup>2</sup>
- działka nr 252/6 o pow. 1000m<sup>2</sup>
- działka nr 252/9 o pow. 1103m<sup>2</sup>
- działka nr 252/10 o pow. 1116m<sup>2</sup>



- działka nr 252/11 o pow. 1116m<sup>2</sup>

- działka nr 252/5 o pow. 1104m<sup>2</sup>

Każda z działek posiada wydane warunki zabudowy na budowę domu jednorodzinnego, co znacznie przyspiesza proces inwestycyjny.

Szczegóły z WZ: maksymalna pow. zabudowy to 200m<sup>2</sup>, szerokość elewacji frontowej: do 20m, maksymalna wysokość budynku do 9m, dach dwu- lub wielospadowy, kąt nachylenia 30-45 stopni.

Najważniejsze atuty nieruchomości:

- powierzchnia: **6.466 m<sup>2</sup>**
- **woda doprowadzona do działek, na dwóch działkach wykonane przyłącze**
- prąd w drodze
- teren rozwojowy - w sąsiedztwie powstaje nowa zabudowa jednorodzinna
- świetna lokalizacja - **szybki dojazd do węzła S6/S11:** (Szczecin-Gdańsk)
- zaledwie 8 km od morza - idealne miejsce zarówno do zamieszkania, jak i pod inwestycję

Działki położone w perspektywicznej okolicy, która dynamicznie się rozwija, co czyni je doskonałą lokatą kapitału na przyszłość. Czysta, spokój i kontakt z naturą, a jednocześnie **szybki dojazd do plaży i miejscowości nadmorskich** - do Gąsek 10 min samochodem, do Koszalina około 15 minut, do Ogrodów Hortulus około 5 minut.

Zapraszamy do kontaktu i obejrzenia nieruchomości na żywo.

*Przedstawiona oferta ma charakter informacyjny i nie stanowi oferty określonej w art.66 KC.*

Symbol	3403326	Rodzaj nieruchomości	DZIAŁKA
Rodzaj transakcji	SPRZEDAŻ	Status	oferta aktualna
Rodzaj rynku	WTÓRNY	Cena	420 000 PLN
Cena za m2	65 PLN	Kraj	Polska
Województwo	Zachodniopomorskie	Powiat	koszaliński
Gmina	Będzino	Miejscowość	Dobrzyca
Dzielnica - osiedle	Dobrzyca	Ulica	Dobrzyca
Powierzchnia działki	6 466,00 m <sup>2</sup>	Rodzaj działki	Działka pod bud. 1-rodz.
Forma własności działki	Własność	Podłączony gaz	NIE MA
Podłączona kanalizacja	NIE MA		



**MAŁGORZATA SZCZERBIŃSKA**  
właściciel

**512299104**  
biuro@szczerbinscy.pl