



mediaRent
Twoje oferty tam gdzie Ty

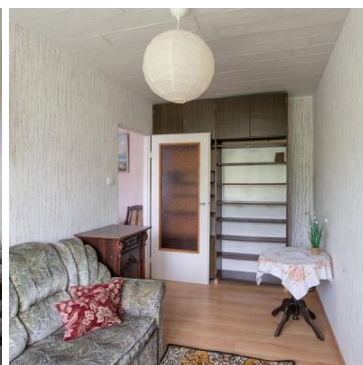
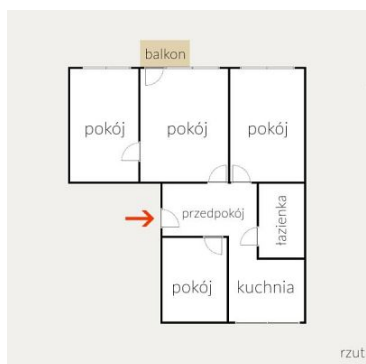
Nieruchomości Szczerbińscy
ul. Sanatoryjna 16
512-299-104
biuro@szczerbinscy.pl

MIESZKANIE NA WYNAJEM

liczba pokoi: 4, pow. całkowita: 56,80 m²,

Koszalin

Cena **2 300** zł



Na wynajem mieszkanie 4 pokojowe o pow. 56,80 m² położone przy ul. Rzemieśniczej w Koszalinie.

Mieszkanie w bardzo dobrej lokalizacji w bliskiej odległości od centrum miasta.

Lokal mieszkalny usytuowany **na drugim piętrze**, w czteropiętrowym bloku mieszkalnym.

Rozkład pomieszczeń:

- pokój z wyjściem na balkon
- 3 sypialnie;
- łazienka z WC;



mediaRent
Twoje oferty tam gdzie Ty

Nieruchomości Szczerbińscy
ul. Sanatoryjna 16
512-299-104
biuro@szczerbinscy.pl

- przedpokój.

Mieszkanie umeblowane i wyposażone (meble pokojowe, zabudowa kuchenna, kuchenka gazowa, lodówka).

Opłaty:

- czynsz najmu 2.300 zł/mies;
- czynsz do wspólnoty 760 zł/mies;
- media: prąd, woda, gaz - wg zużycia + śmieci - zaliczka;
- kaucja 2.300 zł

Ogrzewanie i ciepła woda - z sieci miejskiej.

Przed blokiem ogólnodostępny parking.

Osiedle z bogatą infrastrukturą, w bliskiej odległości szkoła, przystanki autobusowe.

Umowa na zasadach najmu okazjonalnego.

Nadzór, zabezpieczenie i obsługa prawna transakcji najmu - jednorazowa opłata 2.300 zł + VAT dla biura.

Symbol	0207929	Rodzaj nieruchomości	MIESZKANIE
Rodzaj transakcji	WYNAJEM	Status	oferta aktualna
Rodzaj rynku	WTÓRNY	Cena	2 300 PLN
Cena za m2	40 PLN	Kraj	Polska
Województwo	Zachodniopomorskie	Powiat	Koszalin
Gmina	Koszalin	Miejscowość	Koszalin
Ulica	Rzemieślnicza	Powierzchnia całkowita	56,80 m ²
Forma własności działki	(Nieznany)	Rodzaj mieszkania	Mieszkanie
Rodzaj budynku	Blok mieszkalny	Typ kuchni	Oddzielna
Liczba łazienek	1	Liczba pokoi	4
Piętro	2	Ilość pięter	4
Ilość poziomów	1	Umeblowanie	PEŁNE
Ogrzewanie	C.o. miejskie	Forma własności	Spółdzielcze własnościowe
Typ parkingu	Ogólnodostępny	Balkon	JEST



MAŁGORZATA SZCZERBIŃSKA
właściciel

512299104
biuro@szczerbinscy.pl

Więcej ofert na stronie **szczerbinscy.pl**