



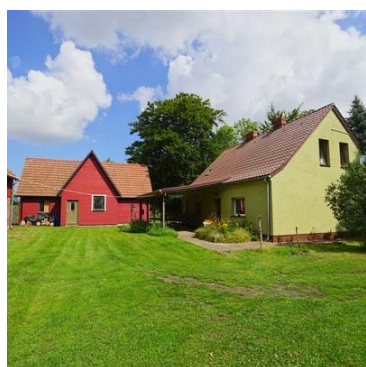
mediaRent
Twoje oferty tam gdzie Ty

Nieruchomości Szczerbińscy
ul. Sanatoryjna 16
512-299-104
biuro@szczerbinscy.pl

DOM NA SPRZEDAŻ

liczba pokoi: 5, pow. całkowita: 328,00 m², pow. działki: 9 900,00 m²,
Smolne

Cena **775 000** zł



Siedlisko blisko morza!!! Smolne koło Hortulusa w Dobrzycy zaprasza nowego właściciela!!

Oferujemy do sprzedaży nieruchomość z dużą działką (9900,00m²) zabudowana budynkami gospodarczymi i domem poniemieckim.

Nieruchomość położona jest w Gminie Będzino miejscowości Smolne, powiat koszaliński.

Nieruchomość zlokalizowana jest w pasie nadmorskim !!!



mediaRent
Twoje oferty tam gdzie Ty

Nieruchomości Szczerbińscy
ul. Sanatoryjna 16
512-299-104
biuro@szczerbinscy.pl

Idealne miejsce na małą agroturystykę.

Posesja zlokalizowana jest na końcu drogi gminnej, z dala od dróg, hałasu sąsiedzkiego, dróg asfaltowych z szybkim ruchem, leży pośrodku pól uprawnych,

Działka p powierzchni 9900,00m²

Budek mieszkalny o powierzchni użytkowej 121m², parterowy z poddaszem użytkowym, częściowo podpiwniczony.

Powierzchnia po podłodze 180m²

Stodoła o powierzchni zabudowy 135m²

Drugi budynek garażowy z możliwością adaptacji pod mieszkanie 72m² jako powierzchnia zabudowy.

Posesja oddalona jest od Morza Bałtyckiego o 4,5 km od drogi S6, 18 km jest do Koszalina, w sąsiedztwie nieruchomości znajduje się kompleks ogrodów do zwiedzania HORTULUS.

Budynek mieszkalny o powierzchni użytkowej **121,68m²** został wybudowany przed 1945r. metoda tradycyjną, z cegły, ocieplony styropianem z dachem dwuspadowym pokrytym dachówką.

Na parterze domu znajdują się: salon z kominkiem, kuchnia, łazienka z toaletą, sypialnia i jadalnia;

na piętrze: dwie sypialnie, hol, duża garderoba i łazienka.

Na terenie nieruchomości znajdują się dwa budynki gospodarcze .

Budynek o powierzchni zabudowy 135 m² (stodoła), murowany z cegły z dachem odeskowanym i opapowanym, pokrytym dachówką ceramiczną, dwukondygnacyjny. Poddasze budynku szykowano pod adaptację na pokoje gościnne, oraz budynek o konstrukcji drewnianej (system kanadyjski drewniany) o powierzchni zabudowy 72 m² w parterze z dachem odeskowanym i opapowanym pokrytym dachówką ceramiczną, ten budynek w całości można zaadoptować pod budynek mieszkalny, w posadzce rozprowadzono instalację podłogową do ogrzewania c.o., na poddaszu planowano przestrzeń podzielić na pokoje pod wynajem.

Sąsiedztwo: zabudowa mieszkaniowa jednorodzinna, grunty rolne, ogrody Hortulus.

Budynek wyposażony jest w instalacje energetyczną, wodociągową z sieci, szambo, ogrzewanie centralne z pompy ciepła, dodatkowo kominek, oraz studnię.

Dojazd do posesji drogą gminną utwardzoną, jest to ostatnia posesja na tej ulicy.

Zapraszamy do kontaktu po więcej informacji, pomagamy w kredytach.

Umów się na prezentację to może być twoja wymarzona nieruchomość.



mediaRent
Twoje oferty tam gdzie Ty

Nieruchomości Szczerbińscy
ul. Sanatoryjna 16
512-299-104
biuro@szczerbinscy.pl

Symbol	3701701	Rodzaj nieruchomości	DOM
Rodzaj transakcji	SPRZEDAŻ	Status	oferta aktualna
Rodzaj rynku	WTÓRNY	Cena	775 000 PLN
Cena za m2	2 363 PLN	Kraj	Polska
Województwo	Zachodniopomorskie	Powiat	Koszaliński
Gmina	Będzino	Miejscowość	Smolne
Ulica	Smolne	Powierzchnia całkowita	328,00 m ²
Powierzchnia działki	9 900,00 m ²	Forma własności działki	Własność
Rodzaj domu	Dom wolno stojący	Rok budowy	1945
Standard	Do zamieszkania	Liczba łazienek	2
Liczba WC	1	Liczba pokoi	5
Ilość pięter	1	Umeblowanie	BRAK
Ogrzewanie	Pompy ciepła	Podpiwniczenie /piwnica	PIWNICA
Forma własności	Własność	Energia elektryczna	JEST
Podłączony gaz	NIE MA	Podłączony wodociąg	JEST
Podłączona kanalizacja	NIE MA	Typ garażu	Garaż
Typ parkingu	Ogólnodostępny	Taras	JEST



MAŁGORZATA SZCZERBIŃSKA
właściciel

512299104
biuro@szczerbinscy.pl

Więcej ofert na stronie **szczerbinscy.pl**