



**mediaRent**  
Twoje oferty tam gdzie Ty

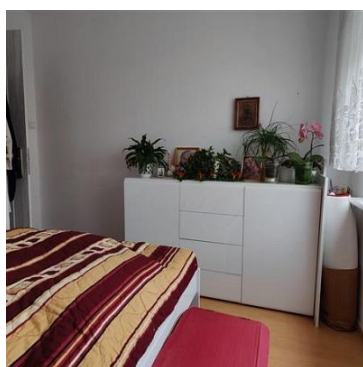
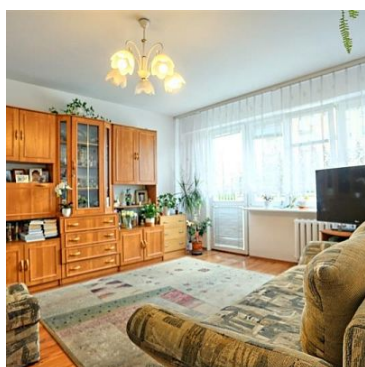
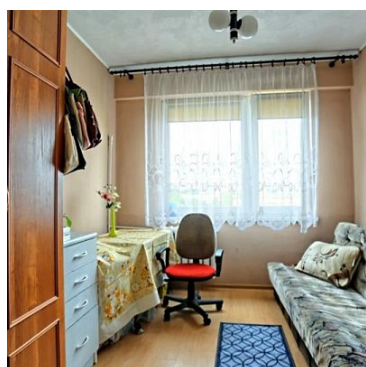
Nieruchomości Szczerbińscy  
ul. Sanatoryjna 16  
512-299-104  
biuro@szczerbinscy.pl

### MIESZKANIE NA SPRZEDAŻ

liczba pokoi: 3, pow. całkowita: 53,50 m<sup>2</sup>,

Koszalin, Przylesie

Cena **335 000** zł



**3 pokoje, 53,50m2, Osiedle "Przylesie" Koszalin**

**3-pokojowe mieszkanie na Przylesiu - funkcjonalne, z balkonem!**

Na sprzedaż przestronne i jasne 3-pokojowe mieszkanie o powierzchni ok. **53,50 m<sup>2</sup>**, położone na **4. piętrze** czteropiętrowego budynku bez windy, w spokojnej i zielonej części **Koszalina - osiedle Przylesie**.

**Najważniejsze atuty nieruchomości:**

- **3 niezależne pokoje** - idealne dla rodziny, pary lub jako inwestycja na wynajem,



mediaRent  
Twoje oferty tam gdzie Ty

Nieruchomości Szczerbińscy  
ul. Sanatoryjna 16  
512-299-104  
biuro@szczerbinscy.pl

- **osobna kuchnia z oknem** – dużo naturalnego światła i możliwość pełnego umeblowania według własnych potrzeb,
- **balkon** – doskonałe miejsce na poranną kawę lub wieczorny relaks,
- **czyste i zadbane wnętrze** – do odświeżenia, co pozwala na szybką adaptację według własnego gustu,
- **dwustronny układ mieszkania** – zapewniający dobrą wentylację i nasłonecznienie,
- **piwnica** – dodatkowe miejsce do przechowywania.

### Lokalizacja:

Osiedle Przylesie to spokojna, zielona okolica, z licznymi miejscami do spacerów, placami zabaw, szkołami, przedszkolami i pełną infrastrukturą handlowo-usługową. W pobliżu przystanki komunikacji miejskiej zapewniające szybki dojazd do centrum.

Niski czynsz: 540 zł przy jednej zamieszkującej osobie.

Wydanie mieszkania: do 2 miesięcy po akcie.

Zlecenie prowadzone pod nadzorem Pośrednika, nr licencji: 14825

Symbol	4403372	Rodzaj nieruchomości	MIESZKANIE
Rodzaj transakcji	SPRZEDAŻ	Status	oferta aktualna
Rodzaj rynku	WTÓRNY	Cena	335 000 PLN
Cena za m2	6 262 PLN	opłaty dodatkowe [zł]	540 PLN
Kraj	Polska	Województwo	Zachodniopomorskie
Powiat	Koszalin	Gmina	Koszalin
Miejscowość	Koszalin	Dzielnica - osiedle	Przylesie
Ulica	Wańkowicza	Powierzchnia całkowita	53,50 m <sup>2</sup>
Forma własności działki	(Nieznany)	Rodzaj mieszkania	Mieszkanie
Rodzaj budynku	Blok mieszkalny	Rok budowy	1985
Standard	Do odświeżenia	Typ kuchni	Oddzielna
Liczba łazienek	1	Liczba pokoi	3
Piętro	4	Ilość pięter	4
Ilość poziomów	1	Ogrzewanie	C.o. miejskie
Podpiwniczenie /piwnica	PIWNICA	Forma własności	Własność
Internet	JEST	Typ garażu	Brak garażu
Typ parkingu	Ogólnodostępny	Balkon	JEST



**MAŁGORZATA SZCZERBIŃSKA**  
właściciel

**512299104**  
biuro@szczerbinscy.pl

Więcej ofert na stronie **szczerbinscy.pl**