



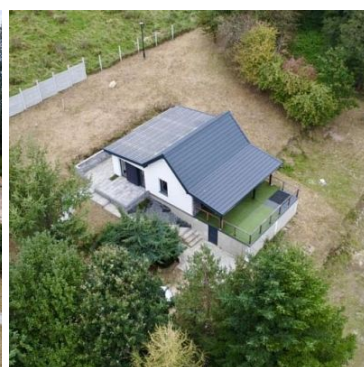
mediaRent
Twoje oferty tam gdzie Ty

Nieruchomości Szczerbińscy
ul. Sanatoryjna 16
512-299-104
biuro@szczerbinscy.pl

DOM NA SPRZEDAŻ

liczba pokoi: 3, pow. całkowita: 86,00 m², pow. działki: 3 043,00 m²,
Wierzchowo, Wierzchowo

Cena **1 490 000** zł



Dom nad jeziorem Wierzchowo, gm. Szczecinek - wyjątkowa nieruchomość z własnym pomostem!

Na sprzedaż atrakcyjna posiadłość położona bezpośrednio nad jeziorem Wierzchowo, na dużej działce o pow. 3043m². Nieruchomość łączy w sobie komfort, prywatność oraz bliskość natury - idealne miejsce zarówno na całoroczne zamieszkanie, jak i jako dom letniskowy.

Działka

- Powierzchnia: 3043 m², w całości ogrodzona,



mediaRent
Twoje oferty tam gdzie Ty

Nieruchomości Szczerbińscy
ul. Sanatoryjna 16
512-299-104
biuro@szczerbinscy.pl

- część działki zagospodarowana - z miejscem na rekreację, ogrodem oraz przestrzenią do wypoczynku,
- część działki zalesiona (około 11 arów) - naturalny klimat i cień w upalne dni,
- **bezpośrednie dojście do jeziora**,
- własny **pomost** - idealny do wędkowania, kąpieli czy cumowania łódki.

Dom

Dom letniskowy o pow. 86m², położony jest w spokojnej i malowniczej okolicy, z pięknym widokiem na jezioro i otaczającą przyrodę - w części nieruchomości **położona na obszarze Natura 2000**.

Rozkład pomieszczeń:

- **Przestronny salon** z dużymi przeszkleniami prowadzi na **50-metrowy taras** z panoramicznym widokiem na taflę jeziora — idealny na poranną kawę, rodzinne spotkania czy romantyczne zachody słońca,
- kuchnia, umeblowana i wyposażona w niezbędny sprzęt AGD,
- dwie odrębne sypialnie, zapewniają prywatność i wygodę domownikom,
- łazienka z prysznicem i z wc,
- antresola: pełni rolę dodatkowej przestrzeni — świetnie sprawdzi się jako gabinet, biblioteczka lub przytulny kącik wypoczynkowy.

Dodatkowym atutem jest **50-metrowe podpiwniczenie**, które daje wiele możliwości — od strefy rekreacyjnej, przez spiżarnię, aż po praktyczne zaplecze gospodarcze.

Standard: budynek wybudowany z Suporexu, częściowo z drewna. Ocieplenie styropian 25cm, dach: blacho-dachówka. Ogrzewanie indukcyjne, maty elektryczne firmy Dream Heat. Ciepła woda z datownika ciepłej wody (500l). Okna PCV trzyszybowe z roletami zewnętrznymi. Instalacja alarmowa oraz monitoring - kamery (Hikvision) na posesji.

Media: woda z własnego ujęcia (studnia), prąd, kanalizacja: zbiornik bezodpływowy 10m³.

Atuty nieruchomości

- wyjątkowa lokalizacja nad czystym i dużym jeziorem Wierzchowo,
- prywatny dostęp do wody i pomost,
- duża działka z potencjałem do dalszej aranżacji,
- idealne miejsce dla osób ceniących spokój, naturę i aktywny wypoczynek na świeżym powietrzu.

Skontaktuj się już dziś by umówić prezentację - ta oferta nie będzie długo czekać!

Oglądanie z Pośrednikiem. (lic. Zaw. nr 11917) Przedstawiona oferta ma charakter informacyjny i nie stanowi oferty określonej w art.66 KC.



mediaRent
Twoje oferty tam gdzie Ty

Nieruchomości Szczerbińscy
ul. Sanatoryjna 16
512-299-104
biuro@szczerbinscy.pl

| | | | |
|-------------------------|----------------------|----------------------|-------------------------|
| Symbol | 3403341 | Rodzaj nieruchomości | DOM |
| Rodzaj transakcji | SPRZEDAŻ | Status | oferta aktualna |
| Rodzaj rynku | WTÓRNY | Cena | 1 490 000 PLN |
| Cena za m2 | 17 326 PLN | Kraj | Polska |
| Województwo | Zachodniopomorskie | Powiat | szczecinecki |
| Gmina | Szczecinek | Miejscowość | Wierzchowo |
| Dzielnica - osiedle | Wierzchowo | Ulica | Wierzchowo |
| Powierzchnia całkowita | 86,00 m ² | Powierzchnia działki | 3 043,00 m ² |
| Forma własności działki | Własność | Rodzaj domu | Dom |
| Rok budowy | 2022 | Standard | Wysoki standard |
| Liczba łazienek | 1 | Liczba pokoi | 3 |
| Umeblowanie | PEŁNE | Ogrzewanie | Elektryczne |
| Podpiwniczenie /piwnica | PIWNICA | Powierzchnie piwnic | 50,00 m ² |
| Forma własności | Własność | Energia elektryczna | JEST |
| Podłączony gaz | NIE MA | Podłączony wodociąg | JEST |
| Podłączona kanalizacja | NIE MA | Internet | JEST |
| Typ garażu | Brak garażu | Typ parkingu | Przypisany do lokalu |
| Powierzchnie balkonów | 50,00 m ² | Taras | JEST |



MAŁGORZATA SZCZERBIŃSKA
właściciel

512299104
biuro@szczerbinscy.pl

Więcej ofert na stronie **szczerbinscy.pl**