



mediaRent
Twoje oferty tam gdzie Ty

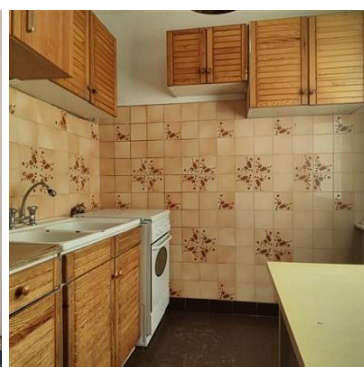
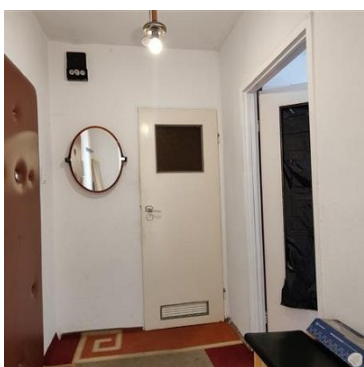
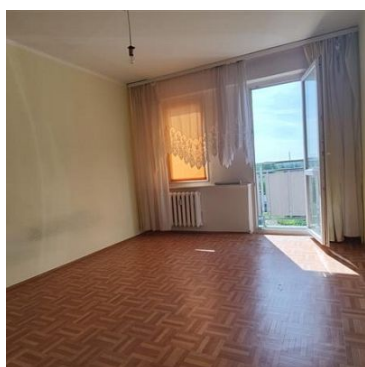
Nieruchomości Szczerbińscy
ul. Sanatoryjna 16
512-299-104
biuro@szczerbinscy.pl

MIESZKANIE NA SPRZEDAŻ

liczba pokoi: 2, pow. całkowita: 37,20 m²,

Koszalin, Przylesie

Cena **225 000** zł



Mieszkanie 37 m², 2 pokoje, 7 piętro, vis-a-vis Politechniki Koszalińskiej, Osiedle Przylesie, Koszalin. Słoneczne mieszkanie na jednym z ulubionych przez Koszalinian osiedli - Przylesiu. Budynek usytuowany jest **vis-a-vis Politechniki Koszalińskiej**. Mieszkanie może być dobrą inwestycją do wynajmu dla studentów.

Mieszkanie do remontu. Pierwotny układ lokalu to jeden pokój z osobną kuchnią i łazienką. Od samego początku mieszkanie zostało przearanżowane dzięki czemu uzyskano **2 ustawne pokoje**. Osobna kuchnia z oknem.

Mieszkanie ciepłe i słoneczne. Niskie koszty eksploatacyjne: 440 zł/ miesiąc.

Mieszkanie, wbrew potocznej opinii, jest idealnym miejscem dla osób ceniących spokój. Na piętrze mamy tylko 3 mieszkania. W budynku jest winda więc nie ma "tabunów" mieszkańców wędrujących między piętrami. Każdy dojeżdża windą od razu pod swoje mieszkanie. Z salonu mamy wyjście na balkon, z którego rozlega się



przepiękny widok. Ze względu na to, że wystawa okien jest zachodnia więc możemy obserwować słońce niemal do jego zachodu.

Osiedle Przylesie od lat uchodzi za wzór zarządzania. Mamy tu do dyspozycji mieszkańców dużo miejsc parkingowych, dużo zieleni, placów zabaw i miejsc, gdzie można odpocząć. Spółdzielnia mieszkaniowa dla mieszkańców oferuje dużo ciekawych zajęć. Zajęcia malarstwa, plastyczne, zajęcia taneczne to tylko niektóre typy aktywności. Tu zawsze znajdziesz bratnią duszę.

Położenie budynku gwarantuje dobrą komunikację z drogą ekspresową **S6** - do węzła Koszalin Wschód jest 3,5 km. Do węzła **S11** spod domu 7,5 km. W kilka minut dojedziemy do **Strefy Ekonomicznej**.

Rodzaj własności nieruchomości to: spółdzielcze własnościowe. Istnieje możliwość zakupu przez **obywateli spoza Unii Europejskiej**.

ODLEGŁOŚCI:

- centrum Koszalina (Katedra): 3,5 km
- Mielno: 14 km

Zlecenie prowadzone pod nadzorem Pośrednika, nr licencji: 14825

Symbol	4403379	Rodzaj nieruchomości	MIESZKANIE
Rodzaj transakcji	SPRZEDAŻ	Status	oferta aktualna
Rodzaj rynku	WTÓRNY	Cena	225 000 PLN
Cena za m2	6 048 PLN	Kraj	Polska
Województwo	Zachodniopomorskie	Powiat	Koszalin
Gmina	Koszalin	Miejscowość	Koszalin
Dzielnica - osiedle	Przylesie	Ulica	Jana Pawła II
Powierzchnia całkowita	37,20 m ²	Forma własności działki	(Nieznany)
Rodzaj mieszkania	Mieszkanie	Rodzaj budynku	Wieżowiec
Rok budowy	1980	Standard	Do remontu
Typ kuchni	Oddzielna	Liczba łazienek	1
Liczba pokoi	2	Piętro	7
Ilość pięter	10	Ilość poziomów	1
Ogrzewanie	C.o. miejskie	Forma własności	Spółdzielcze własnościowe
Internet	JEST	Typ garażu	Brak garażu
Typ parkingu	Ogólnodostępny	Balkon	JEST
Powierzchnie balkonów	1,90 m ²		





mediaRent
Twoje oferty tam gdzie Ty

Nieruchomości Szczerbińscy
ul. Sanatoryjna 16
512-299-104
biuro@szczerbinscy.pl

Więcej ofert na stronie **szczerbinscy.pl**