



mediaRent
Twoje oferty tam gdzie Ty

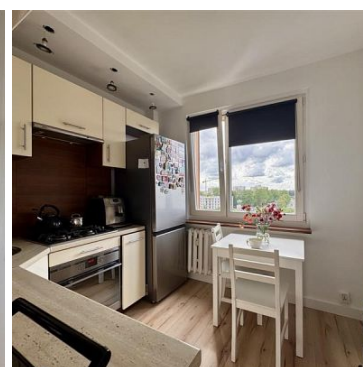
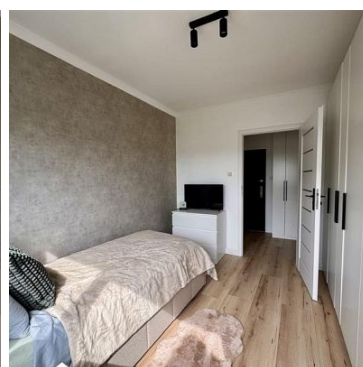
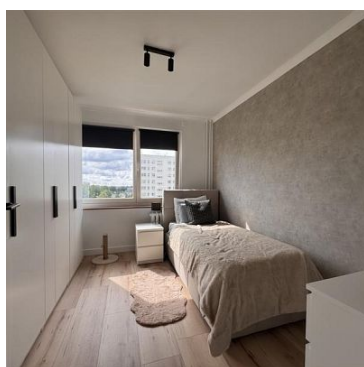
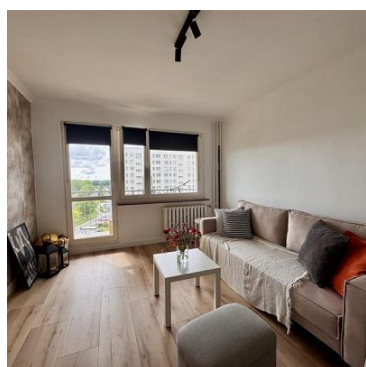
Nieruchomości Szczerbiński
ul. Sanatoryjna 16
512-299-104
biuro@szczerbinski.pl

MIESZKANIE NA SPRZEDAŻ

liczba pokoi: 2, pow. całkowita: 48,00 m²,

Koszalin, Przylesie

Cena **374 000** zł



Słoneczne, rozkładowe, zadbane mieszkanie 2 pokojowe o pow. 48m² przy ulicy Jana Pawła II po remoncie.

Wymieniono instalację elektryczną, hydrauliczną, nowe drzwi, futryny(2009r), w 2026r. - nowe podłogi - panele, malowanie, nowe rolety w oknach(zaciemniające).

Nieruchomość doskonale zlokalizowana, w okolicy pełna infrastruktura, szkoła, przedszkole, centrum handlowe EMKA, wiele punktów handlowo-usługowych, apteka, przychodnia.

Mieszkanie położone na 7 piętrze, jednostronne, okna drewniane (nowszej typu), wystawa okien - zachód.



Funkcjonalny rozkład pomieszczeń- salon połączony z wyjściem na loggię, osobna kuchnia, sypialnia, łazienka z wanną, wc osobno. Wejście do każdego pomieszczenia z korytarza.

Mieszkanie zadbane, na podłogach w pokojach panele.

Lokal mieszkalny wyposażony w następujące elementy:

- kuchnia - meble kuchenne, kuchenka gazowa/piekarnik, okap, zmywarka (nowa), zlew, szafki wiszące, oświetlenie.
- duży pokój - nowe rolety w oknach, oświetlenie.
- mały pokój- szafy w zabudowie (nowe), rolety w oknach, oświetlenie.
- łazienka - wanna, lustro, zlew z szafką (nowy), szafki w zabudowie, oświetlenie.
- WC
- korytarz - nowe szafy, oświetlenie.

Opłaty - czynsz do spółdzielni **761,08 zł /m-c** w tym : eksploatacja, zaliczka na fundusz remontowy, podgrzanie wody, zaliczka na wodę i odprowadzenie ścieków, ścieki, śmieci 1 os., zaliczka na CO, podatek od nieruchomości, domofon, inne) + **energia wg zużycia + internet** wg indywidualnego zapotrzebowania.

Mieszkanie idealne dla rodziny, pary, singla lub jako inwestycja pod wynajem.

Do mieszkania przynależy piwnica.

Na terenie osiedla- plac zabaw, parkingi, tereny zielone, punkty handlowo- usługowe m.in EMKA.

Oglądanie wyłącznie z Pośrednikiem, po wcześniejszym umówieniu.

Sprzedaż po znalezieniu dla siebie mieszkania 1-2 pok w Koszalinie ok 37-40m2.

Zainteresowała Cię ta oferta? **Zadzwoń lub napisz do mnie.**

Lic. zaw. 3240

Symbol	0802035	Rodzaj nieruchomości	MIESZKANIE
Rodzaj transakcji	SPRZEDAŻ	Status	oferta aktualna
Rodzaj rynku	WTÓRNY	Cena	374 000 PLN
Cena za m2	7 792 PLN	opłaty dodatkowe [zł]	761 PLN
Kraj	Polska	Województwo	Zachodniopomorskie
Powiat	Koszalin	Gmina	Koszalin
Miejscowość	Koszalin	Dzielnica - osiedle	Przylesie
Ulica	Jana Pawła II	Powierzchnia całkowita	48,00 m ²
Forma własności działki	(Nieznany)	Rodzaj mieszkania	Mieszkanie
Rodzaj budynku	Wieżowiec	Standard	Po remoncie
Typ kuchni	Oddzielna	Liczba łazienek	1
Liczba WC	1	Liczba pokoi	2
Piętro	7	Ilość pięter	10
Ilość poziomów	1	Umeblowanie	BRAK
Ogrzewanie	C.o. miejskie	Podpiwniczenie /piwnica	PIWNICA



mediaRent
Twoje oferty tam gdzie Ty

Nieruchomości Szczerbínscy
ul. Sanatoryjna 16
512-299-104
biuro@szczerbínscy.pl

Forma własności	Własność	Internet	JEST
Typ garażu	Brak garażu	Typ parkingu	Ogólnodostępny



MAŁGORZATA SZCZERBIŃSKA
właściciel

512299104
biuro@szczerbínscy.pl

Więcej ofert na stronie szczerbínscy.pl