



**mediaRent**  
Twoje oferty tam gdzie Ty

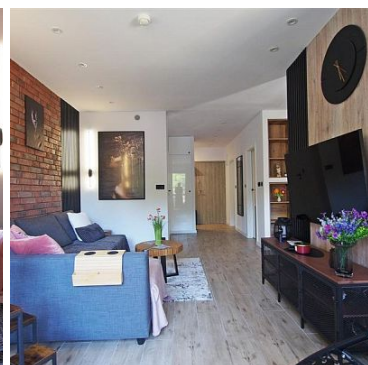
Nieruchomości Szczerbiński  
ul. Sanatoryjna 16  
512-299-104  
biuro@szczerbinski.pl

## MIESZKANIE NA SPRZEDAŻ

liczba pokoi: 1, pow. całkowita: 52,34 m<sup>2</sup>,

Kołobrzeg, Podczele

Cena **585 000** zł



### Prezentujemy apartament w Podczelu - wschodniej części Kołobrzegu.

Osiedle jest odseparowane od głównej zabudowy Kołobrzegu przybrzeżnym Lasem Kołobrzeskim oraz rozlewiskiem słonych bagien, na których w 1996 roku utworzony został Ekopark Wschodni. Obszar osiedla należy do Koszalińskiego Pasa Nadmorskiego, a także specjalnego obszaru ochrony siedlisk Trzebiatowsko - Kołobrzeskiego Pasa Nadmorskiego.

**Apartament o powierzchni 52,34m<sup>2</sup>** położony na III piętrze i składający się z:



mediaRent  
Twoje oferty tam gdzie Ty

Nieruchomości Szczerciński  
ul. Sanatoryjna 16  
512-299-104  
biuro@szczerciński.pl

- salonu połączonego z aneksem kuchennym z wyjściem na balkon;
- 1 sypialni;
- łazienki z wc;
- przedpokoju;

Czynsz administracyjny w kwocie 1145zł, ogrzewanie i ciepła woda z centralnego pieca gazowego (lokalna kotłownia).

**Apartament wykończony w wysokim standardzie, słoneczny.**

**Wejście do kuchni z salonu.**

**W budynku nowoczesna winda, wokół liczne miejsca postojowe, teren ogrodzony, budynek monitorowany.**

Zapraszamy na prezentację.

|                        |                      |                         |                     |
|------------------------|----------------------|-------------------------|---------------------|
| Symbol                 | 610583               | Rodzaj nieruchomości    | MIESZKANIE          |
| Rodzaj transakcji      | SPRZEDAŻ             | Status                  | oferta aktualna     |
| Rodzaj rynku           | WTÓRNY               | Cena                    | 585 000 PLN         |
| Cena za m2             | 11 177 PLN           | Kraj                    | Polska              |
| Województwo            | Zachodniopomorskie   | Powiat                  | Kołobrzeski         |
| Gmina                  | Kołobrzeg            | Miejscowość             | Kołobrzeg           |
| Dzielnica - osiedle    | Podczele             | Ulica                   | Promienna           |
| Powierzchnia całkowita | 52,34 m <sup>2</sup> | Forma własności działki | (Nieznany)          |
| Rodzaj mieszkania      | Mieszkanie           | Rodzaj budynku          | Apartamentowiec     |
| Standard               | Bardzo dobry         | Typ kuchni              | Połączona z salonem |
| Liczba łazienek        | 1                    | Liczba pokoi            | 1                   |
| Piętro                 | 3                    | Ilość pięter            | 3                   |
| Ilość poziomów         | 1                    | Umeblowanie             | PEŁNE               |
| Ogrzewanie             | Kotłownia lokalna    | Podpiwniczenie /piwnica | NIE PODPIWNICZONY   |
| Forma własności        | Własność             | Balkon                  | JEST                |



**MAŁGORZATA SZCZERBIŃSKA**  
właściciel

**512299104**  
biuro@szczerciński.pl

Więcej ofert na stronie **szczerciński.pl**