



**mediaRent**  
Twoje oferty tam gdzie Ty

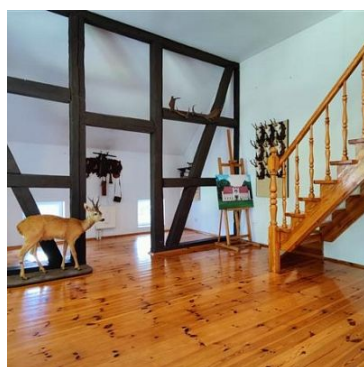
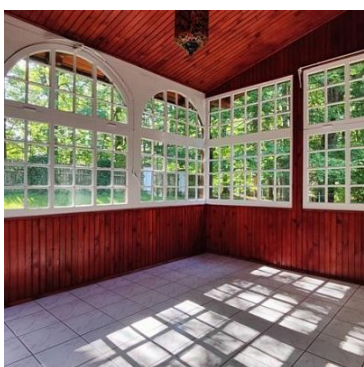
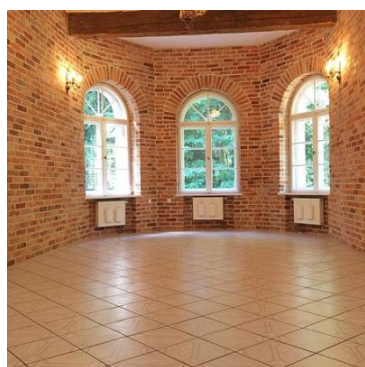
Nieruchomości Szczerbińscy  
ul. Sanatoryjna 16  
512-299-104  
biuro@szczerbinscy.pl

## DOM NA SPRZEDAŻ

liczba pokoi: 16, pow. całkowita: 635,00 m<sup>2</sup>, pow. działki: 8 130,00 m<sup>2</sup>,

Powiat koszaliński

Cena **2 200 000** zł



## Pałac myśliwski czeka na Ciebie!

Pałac myśliwski, położony zaledwie 35 km od morza w gminie Manowo, powiecie koszalińskim to idealne miejsce, które możesz przekształcić w wymarzone miejsce zamieszkania, ośrodek szkoleniowy, pensjonat czy nawet siedzibę swojej firmy!

## Przepiękny zespół dworsko-parkowy



**mediaRent**  
Twoje oferty tam gdzie Ty

Nieruchomości Szczerbińscy  
ul. Sanatoryjna 16  
512-299-104  
biuro@szczerbinscy.pl

Ten unikalny zespół dworsko-parkowy pochodzi z drugiej połowy XIX wieku. Otaczają go malownicze lasy. To idealne miejsce dla osób ceniących kontakt z naturą i spokój. Cała nieruchomość została poddana generalnemu remontowi w latach 90., a następnie odświeżona po roku 2010. To solidna budowla, posadowiona na kamiennych fundamentach, z dachówką ceramiczną i pięknym otynkowanym wykończeniem. Wszystko to stoi na dużej, ponad 80-arowej działce, oznaczonej jako B, bez prawa pierwokupu KOWR-u czy Lasów Państwowych.

## **„Najpiękniejsza w okręgu” siedziba Urzędu Leśnego**

W przeszłości pałac pełnił funkcję „najpiękniejszej w okręgu” siedziby Urzędu Leśnego. Do roku 2004 znajdowały się tu biura i mieszkania służbowe nadleśnictwa. Teraz to Twoja szansa, by nadać mu nowe życie! Z dwoma budynkami - mieszkalnym i gospodarczym - ta nieruchomość oferuje mnóstwo przestrzeni i możliwości.

### **Budynek mieszkalny - komfort i styl**

W budynku mieszkalnym znajdziesz wszystko, czego potrzebujesz do wygodnego życia. Na parterze znajduje się przestronny salon z uroczym kominkiem, kuchnia z jadalnią, hall, 2 pokoje, spiżarnia, toaleta oraz oszklona weranda. Dodatkowo, osobne mieszkanie z osobnym wejściem składa się z pokoju z kuchnią, sypialni, łazienki i przedpokoju.

Na piętrze czeka na Ciebie aż 7 pokoi, 3 łazienki. Każdego ranka możesz zażywać kąpiele słonecznych na rozległym balkonie bezpośrednio przyległym do sypialni a w lecie i jesienią możesz wypatrywać prawdziwków wychylających swe kapelusze spod trawy pod wspaniałymi, wyniosłymi daglezbami. A to jeszcze nie wszystko! Pod całością budynku znajduje się podpiwniczenie o powierzchni około 240 m<sup>2</sup>, które zapewni dodatkowe miejsce do przechowywania czy realizacji własnych pomysłów. Trzy odrębne wejścia dają wiele możliwości wykorzystania nieruchomości jednocześnie np. jako mieszkalnej i jednocześnie pod wynajem.

### **Budynek gospodarczy - miejsce na pasje i hobby**

Drugim budynkiem na tej nieruchomości jest budynek gospodarczy o powierzchni 330,57 m<sup>2</sup>. Na parterze znajdują się trzy garaże i pięć pomieszczeń gospodarczych, które mogą posłużyć do przechowywania sprzętu, narzędzi czy stworzenia własnej pracowni. Na piętrze czekają kolejne pomieszczenia, które możesz zaadaptować na swoje potrzeby.

### **Przyległy park leśny - oaza spokoju i możliwości**



mediaRent  
Twoje oferty tam gdzie Ty

Nieruchomości Szczerbińscy  
ul. Sanatoryjna 16  
512-299-104  
biuro@szczerbinscy.pl

Nie tylko budynki wyróżniają tę nieruchomość, ale także przyległy park leśny o pow. ok. 3,7 ha. Możesz w nim spotkać kilka okazów starodrzewu, takich jak dęby, buki, świerki i lipy. To idealne miejsce, aby cieszyć się relaksem, spacerami czy aktywnościami na świeżym powietrzu. A co powiesz na grzybobranie czy zbieranie jagód? Tutaj masz takie możliwości!

## Doskonała lokalizacja dla miłośników morza i natury

Ta nieruchomość oferuje nie tylko piękno przyrody, ale także dogodną lokalizację. Odległość do węzła Koszalin Południe na drodze S11 wynosi zaledwie około 7 km, co pozwala na szybki i łatwy dostęp do głównych szlaków komunikacyjnych. Dzięki temu możesz w ciągu 25 minut dotrzeć do urokliwego Mielnia lub w ciągu 35 minut do Kołobrzegu.

## "Pałacyk Plus" - dotacja na realizację Twoich marzeń

Dodatkowym atutem tej nieruchomości jest jej wpis do Rejestru Zabytków. Dotacja „Pałacyk Plus” wprawdzie już została wyczerpana, ale zapewne będą kolejne do wykorzystania, np. zwolnienie z podatku od nieruchomości przy wykorzystaniu na prywatne cele mieszkaniowe. Możesz wykorzystać tę szansę i spełnić swoje największe plany, rozwijając unikalny projekt na tej przepięknej posiadłości!

Nie trać okazji na zakup tego niezwykłego pałacu myśliwskiego! Skontaktuj się z nami już dziś, aby umówić się na prezentację nieruchomości i odkryj, jak ten pałacyk może zmienić Twoje życie!

Zapraszam!

Symbol	4403389	Rodzaj nieruchomości	DOM
Rodzaj transakcji	SPRZEDAŻ	Status	oferta aktualna
Rodzaj rynku	WTÓRNY	Cena	2 200 000 PLN
Cena za m2	3 465 PLN	Kraj	Polska
Województwo	Zachodniopomorskie	Powiat	Koszalin
Gmina	Manowo	Miejscowość	Powiat koszaliński
Ulica	Gmina Manowo	Powierzchnia całkowita	635,00 m <sup>2</sup>
Powierzchnia działki	8 130,00 m <sup>2</sup>	Forma własności działki	Własność
Rodzaj domu	Dom	Rok budowy	1920



mediaRent  
Twoje oferty tam gdzie Ty

Nieruchomości Szczerbiński  
ul. Sanatoryjna 16  
512-299-104  
biuro@szczerbinscy.pl

Standard	Bardzo dobry	Liczba łazienek	5
Liczba pokoi	16	Ilość pięter	2
Ogrzewanie	Kotłownia lokalna	Forma własności	Własność
Energia elektryczna	JEST	Podłączony gaz	NIE MA
Podłączony wodociąg	JEST	Podłączona kanalizacja	JEST
Typ garażu	2 miejsca w hali garażowej		



MAŁGORZATA SZCZERBIŃSKA  
właściciel

512299104  
biuro@szczerbinscy.pl

Więcej ofert na stronie [szczerbinscy.pl](http://szczerbinscy.pl)